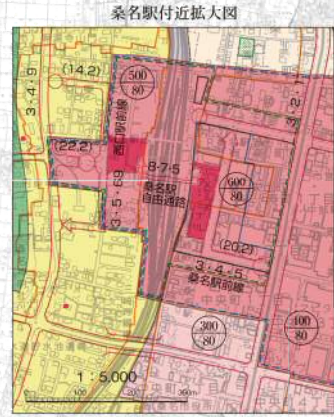
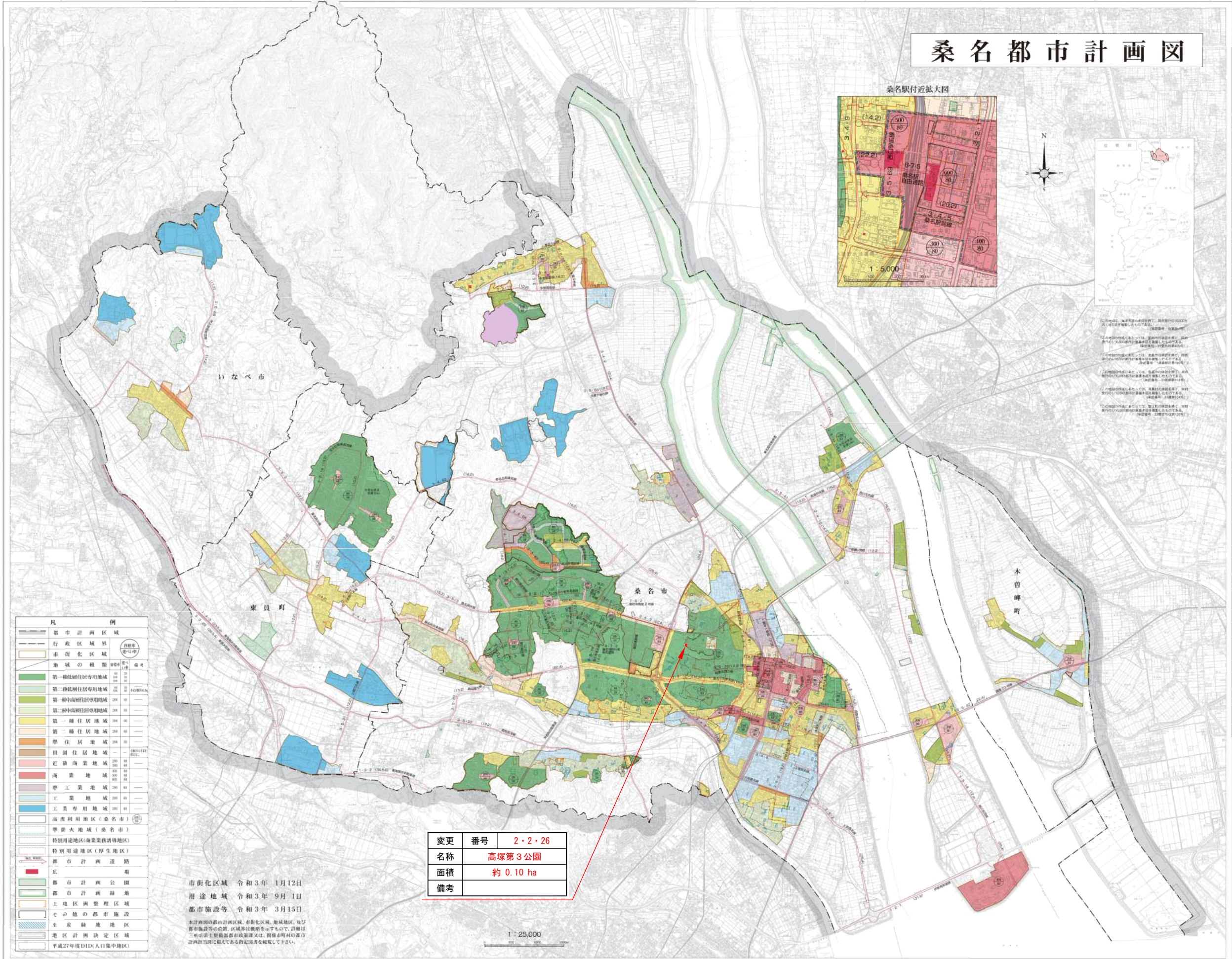


# 桑名都市計画図



この図面は、編成中の都市計画図に基づき、図面資料の作成日現在の状況を示したものである。図面資料の作成日以後に発生した変更については、図面資料に反映されていない。図面資料の作成日以後に発生した変更については、図面資料に反映されていない。

この図面は、編成中の都市計画図に基づき、図面資料の作成日現在の状況を示したものである。図面資料の作成日以後に発生した変更については、図面資料に反映されていない。図面資料の作成日以後に発生した変更については、図面資料に反映されていない。

この図面は、編成中の都市計画図に基づき、図面資料の作成日現在の状況を示したものである。図面資料の作成日以後に発生した変更については、図面資料に反映されていない。図面資料の作成日以後に発生した変更については、図面資料に反映されていない。

この図面は、編成中の都市計画図に基づき、図面資料の作成日現在の状況を示したものである。図面資料の作成日以後に発生した変更については、図面資料に反映されていない。図面資料の作成日以後に発生した変更については、図面資料に反映されていない。

凡 例	
都市計画区域	都市計画区域
行政区域界	行政区域界
市街化区域	市街化区域
地域の種別	地域の種別
第一種低層住居専用地域	第一種低層住居専用地域
第二種低層住居専用地域	第二種低層住居専用地域
第一種中層住居専用地域	第一種中層住居専用地域
第二種中層住居専用地域	第二種中層住居専用地域
第一種住居地域	第一種住居地域
第二種住居地域	第二種住居地域
準住居地域	準住居地域
田園住居地域	田園住居地域
近隣商業地域	近隣商業地域
商業地域	商業地域
準工業地域	準工業地域
工業地域	工業地域
工業専用地域	工業専用地域
高層利用地区(桑名市)	高層利用地区(桑名市)
準防大地域(桑名市)	準防大地域(桑名市)
特別用途地区(商業誘導地区)	特別用途地区(商業誘導地区)
特別用途地区(厚生地区)	特別用途地区(厚生地区)
都市計画道路	都市計画道路
広 場	広 場
都市計画公園	都市計画公園
都市計画緑地	都市計画緑地
上地区調整区域	上地区調整区域
その他の都市施設	その他の都市施設
全宗跡地地区	全宗跡地地区
地区計画決定区域	地区計画決定区域
平成27年度DID(人口集中地区)	平成27年度DID(人口集中地区)

変更	番号	2・2・26
名称	高塚第3公園	
面積	約 0.10 ha	
備考		

市街化区域 令和3年1月12日  
 用途地域 令和3年9月1日  
 都市施設等 令和3年3月15日

本計画図の都市計画区域、市街化区域、地域種別、及び都市施設等の位置、区域界は概略を示すもので、詳細は二次図上記載の都市計画図又は、関係市町村の都市計画図等に示した内容に従ってご確認ください。

1:25,000

図.1 総括図 S=1/25,000