

第5弾 生まれ変わる伊勢大橋 架け替え事業始動！



完成イメージ (Completion image)

新・伊勢大橋の特徴

快適な橋

●道路幅を広げ、交差点に右折レーンを設けるなどの対策によって交通渋滞の問題の解消を図るだけでなく、観光地や主要都市などへの交通がスムーズになり、より便利で快適な橋となります。



伊勢大橋の渋滞軽減により、観光都市・桑名の集客数増が期待！

●桑名市は、豊富な観光資源を有し、国内のみならず海外からの観光客も増加傾向にあり、伊勢大橋の架け替えにより、交通渋滞が軽減し、観光地へのアクセスがスムーズになり、更なる観光客の増加につながります。

ナガシマリゾートは入場者数日本第3位！

レジャー施設集客ランキング (総合)

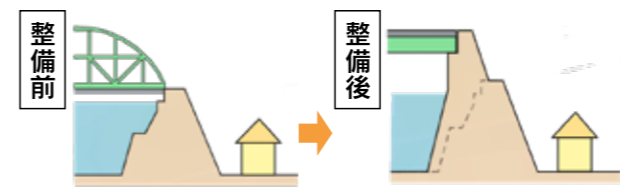
順位	施設名	所在地	平成26年度年間入場者数
1	東京ディズニーランド 東京ディズニーシー	千葉県浦安市	3,130万人
2	ユニバーサルスタジオジャパン	大阪府大阪市	1,050万人
3	ナガシマリゾート	三重県桑名市	620万人
4	東京都恩賜上野動物園	東京都台東区	349万人
5	沖縄美ら海水族館	沖縄県国頭郡	303万人
6	ハウステンボス	長崎県佐世保市	248万人
7	海遊館	大阪府大阪市	242万人
8	国立科学博物館	東京都台東区	237万人
9	名古屋市東山動物園	愛知県名古屋市	223万人
10	名古屋港水族館	愛知県名古屋市	204万人

さらなる増加が期待！

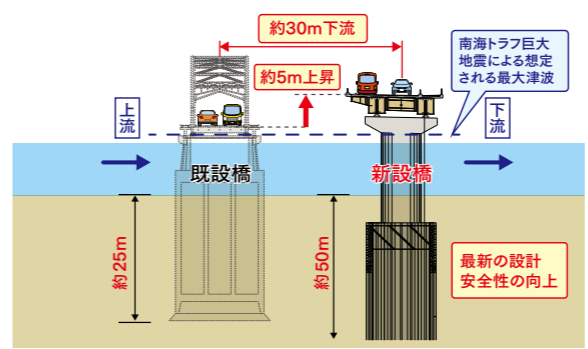
出典：レジャーランド&レクパーク総覧2015 (総合ユニコム株式会社)

安全・安心な橋

●新しい橋は、現在の橋と比べ道路の高さが約5m高くなり、堤防整備によって巨大地震による津波、台風による高潮から水害の被害を抑制します。



●耐震性に優れた橋となり、災害時における避難経路や物資輸送路として確保されます。



1934年(昭和9年)から80余年にわたり地域の発展を支えてきた伊勢大橋は、「安全・安心な橋」、「快適な橋」として新しい伊勢大橋へ生まれ変わります。

新しい伊勢大橋は、水害対策として現在よりも道路を約5m高くし、耐震性のあるものになります。また、道路幅を広げたり、右折レーンを設けたりすることで交通の利便性の向上も図ります。

9月19日(土)には着工式が行われ、工事中は、市民の皆さんにご迷惑をおかけしますが、皆さんの暮らしをもっと便利に、安全にしていくため、ご理解・ご協力をよろしくお願いいたします。

桑名

桑名のまちづくりが進んでいく様子をシリーズ化してお伝えしていきます。

この記事のお問い合わせは、土木課 (0594-2411210) または、国土交通省北勢国道事務所 (059-36315511) へ。