

社会資本総合整備計画（地域住宅支援） 事後評価書

平成28年4月1日

計画の名称	1 桑名市における住宅の長寿命化と住環境の向上(地域住宅計画)													
計画の期間	平成23年度～平成27年度(5年間)				交付対象	桑名市								
計画の目標	『住宅市街地のアクセス道路整備等により、安心して暮らすための住まい・まちづくりを実現する。』													
計画の成果目標（定量的指標）	・ 県道桑名東員線から桑名駅西区画整理地区までの蛸塚益生線における到達所要時間を7分から1分に短縮													
定量的指標の定義及び算定式							定量的指標の現況値及び目標値			備考				
県道桑名東員線から桑名駅西区画整理地区までの蛸塚益生線における整備前・後の到達所要時間を算出する。 整備前の到達所要時間(分)～整備後の到達所要時間(分)						当初現況値 (H23当初)	中間目標値 (H25末)	最終目標値 (H27末)	※中間目標は任意					
						7分	1分	1分						
全体事業費	合計 (A+B+C)	1,055.4百万円	A	1,055.4百万円 (0百万円)	B	0百万円	C	0百万円	効果促進事業費の割合 C/(A+B+C)	0.0%				
事後評価														
○事後評価の実施体制、実施時期														
事後評価の実施体制						事後評価の実施時期								
桑名市にて実施						計画期間終了後（平成28年4月）								
						公表の方法								
						桑名市のホームページにて公表								
1. 交付対象事業の進捗状況														
交付対象事業														
A1 住宅事業														
番号	事業種別	地域種別	交付対象	直接間接	事業者	要素となる事業名(事業箇所)	事業内容・規模等	事業実施期間(年度)					全体事業費 (百万円)	備考
								H23	H24	H25	H26	H27		
1-A2-1	住宅	一般	桑名市	直接	桑名市	住宅市街地基盤整備事業(蛸塚益生線)	住宅市街地アクセス道路整備 L=736m						1,055.4	
								小計(住宅事業)					1,055.4	
Ac 提案事業														
番号	事業種別	地域種別	交付対象	直接間接	事業者	要素となる事業名	事業内容	事業実施期間(年度)					全体事業費 (百万円)	備考
								H23	H24	H25	H26	H27		
								小計(住宅事業)					0.0	
								合計					1,055.4	
B 関連社会資本整備事業														
番号	事業種別	地域種別	交付対象	直接間接	事業者	要素となる事業名	事業内容	事業実施期間(年度)					全体事業費 (百万円)	備考
								H23	H24	H25	H26	H27		
								合計					0	
番号	一体的に実施することにより期待される効果										備考			

C 効果促進事業														
番号	事業種別	地域種別	交付対象	直接間接	事業者	要素となる事業名	事業内容	事業実施期間（年度）					全体事業費 （百万円）	備考
								H23	H24	H25	H26	H27		
合計												0.00		
番号	一体的に実施することにより期待される効果												備考	

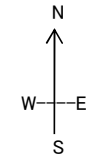
※交付対象事業については、できるだけ個別路線ごとに記載すること。

2. 事業効果の発現状況、目標値の達成状況												
I 定量的指標に関連する 交付対象事業の効果の発現状況				アクセス道路が整備されたことにより、安心して暮らすための住まい・まちづくりを実現し、県道桑名東員線から桑名駅西区画整理地区までの到達所要時間が7分から1分に短縮された。								
II 定量的指標の達成状況		指標①（県営住宅長 寿命化実施率）	最終目標値	100%	目標値と実績値 に差が出た要因							
			最終実績値	100%								
III 定量的指標以外の交付対象事業の効果の発現状況 （必要に応じて記述）												
3. 特記事項（今後の方針等）												

(参考様式3) 社会資本総合整備計画

計画の名称	1 桑名市における住宅の長寿命化と住環境の向上 (地域住宅計画)		
計画の期間	平成23年度 ~ 平成27年度 (5年間)	交付対象	桑名市

< 桑名市計画全体の位置図 >



1-A2-1
 住宅市街地基盤整備事業(蛸塚益生線)
 (住宅市街地アクセス道路整備L=736m)
【対象工事】
 道路改良工事ほか