

公立保育所の就園状況(H19年度～H23年度)

		H19年度						H20年度						H21年度						H22年度						H23年度										
		0歳児	1歳児	2歳児	3歳児	4歳児	5歳児	計	0歳児	1歳児	2歳児	3歳児	4歳児	5歳児	計	0歳児	1歳児	2歳児	3歳児	4歳児	5歳児	計	0歳児	1歳児	2歳児	3歳児	4歳児	5歳児	計	0歳児	1歳児	2歳児	3歳児	4歳児	5歳児	計
成徳 ブロック	深谷	3	10	15	21	32	8	89	1	7	10	16	20	4	58	0	7	11	21	18	3	60	1	4	5	16	22	9	57	3	5	9	12	17	4	50
	桑陽	12	24	24	40	37	33	170	10	24	23	38	46	32	173	12	24	24	30	37	42	169	7	21	28	29	30	34	149	10	22	25	33	31	25	146
	深谷北	2	3	6	8	7	2	28	0	5	3	10	8	0	26	2	1	7	6	11	1	28	0	5	5	8	9	1	28	1	2	5	7	8	2	25
光風 ブロック	厚生館	5	12	21	19	28	14	99	3	14	12	19	21	22	91	5	10	21	17	14	21	88	5	13	14	19	17	12	80	7	19	16	18	24	13	97
陽和 ブロック	厚生館 別館	—	—	7	15	11	1	34	—	—	4	18	14	5	41	—	—	9	12	12	0	33	—	—	4	18	0	0	22	—	—	7	12	16	0	35
	山崎乳 児	6	14	21	34	42	27	144	5	18	21	23	37	26	130	6	14	22	24	26	26	118	6	17	19	31	28	27	128	4	17	20	22	31	18	112
	城東	2	7	8	19	20	6	62	2	8	7	11	19	0	47	3	5	10	19	14	0	51	2	8	6	14	20	8	58	3	6	12	5	11	5	42
多度 ブロック	多度	—	4	5	51	23	3	86	—	4	10	29	54	0	97	—	12	17	39	35	0	103	—	7	12	39	43	5	106	—	5	12	33	42	6	98
長島 ブロック	長島中部	4	7	16	26	24	24	101	2	13	11	25	24	20	95	3	10	17	19	24	26	99	4	13	16	24	24	22	103	2	12	17	22	24	23	100
		34	81	123	233	224	118	813	23	93	101	189	243	109	758	31	83	138	187	191	119	749	25	88	109	198	193	118	731	30	88	123	164	204	96	705

※( )は、混合クラス(異年齢を合同で保育)

※ — は、未実施

## 1. 桑名市の5歳児数の将来推計

H23	H32	H37	H42	H47
1284	1053	994	956	918

単位(人)

※H23年は実績値

※H32・37・42・47年は国立社会保障・人口問題研究所資料より案分

【参考】 単位(人)

桑名市	H32	H37	H42	H47
0～4歳	5058	4826	4680	4453
5～9歳	5472	5109	4875	4726
計	10530	9935	9555	9179

※国立社会保障・人口問題研究所「日本の市区町村別将来推計人口」(平成20年12月推計)より

## 2. 各地区毎の5歳児の分布(H23)

H23	日進	精義	立教	城東	益世	修徳	大成	桑部	在良	七和	深谷	久米	城南	大和	大山田東	大山田北	大山田西	大山田南	藤が丘	多度	長島北部	長島中部	中部第二	伊曾島	計
住基数 (人)	47	26	26	18	55	57	65	35	67	81	35	70	76	23	130	56	105	29	59	110	18	57	16	23	1284
構成 割合	3.7%	2.0%	2.0%	1.4%	4.3%	4.4%	5.1%	2.7%	5.2%	6.3%	2.7%	5.5%	5.9%	1.8%	10.1%	4.4%	8.2%	2.3%	4.6%	8.6%	1.4%	4.4%	1.2%	1.8%	100%
園児数 (人)	15	9	18	15	12	20	24	12	21	43	27	29	13	—	44	19	29	16	24	37	6	23	10	13	479
公立園児 構成割合	3.1%	1.9%	3.8%	3.1%	2.5%	4.2%	5.0%	2.5%	4.4%	9.0%	5.6%	6.1%	2.7%	—	9.2%	4.0%	6.1%	3.3%	5.0%	7.7%	1.3%	4.8%	2.1%	2.7%	100.0%

## 3. 各地区毎の5歳児の分布と園児数推計(H32) ※上記1より機械的に算出

※1 住基数数(予測)は、人口推計と構成割合(H23)より算出

【例】日進の場合: 1053人(人口推計) × 3.7%(H23年構成割合) = 38.961 ≒ 39人

※2 園児数(予測)は、H32公立幼稚園園児数推計と公立園児構成割合(H23)より算出。

【例】日進の場合: 116人(H32公立幼稚園園児数推計) × 3.1%(H23年公立園児構成割合) = 3.596人 ≒ 4人

H32	日進	精義	立教	城東	益世	修徳	大成	桑部	在良	七和	深谷	久米	城南	大和	大山田東	大山田北	大山田西	大山田南	藤が丘	多度	長島北部	長島中部	中部第二	伊曾島	計
住基数 (予測) ※1	39	21	21	15	45	46	54	28	55	66	28	58	62	19	106	46	86	24	48	91	15	46	13	19	1051
園児数 (予測) ※2	4	2	4	4	3	5	6	3	5	10	7	7	3	—	11	5	7	4	6	9	1	6	2	3	116

## ①5歳児数予測【資料2より】

	H24	H25	H26	H29
5歳児(推計)	1333	1348	1276	1181

## ②園別住基数予測(5歳児)

		構成割合 (H23実績)	H24 (推計)	H25 (推計)	H26 (推計)	H29 (推計)
成徳	大成幼稚園	5.1%	68	69	65	60
	大和幼稚園	1.8%	24	24	23	21
	深谷幼稚園	2.7%	36	36	34	32
明正	在良幼稚園	5.2%	69	70	66	61
	益世幼稚園	4.3%	57	58	55	51
	桑部幼稚園	2.7%	36	36	34	32
光風	精義幼稚園	2.0%	27	27	26	24
	修徳幼稚園	4.4%	59	59	56	52
陽和	立教幼稚園	2.0%	27	27	26	24
	城東幼稚園	1.4%	19	19	18	17
	日進幼稚園	3.7%	49	50	47	44
	城南幼稚園	5.9%	79	80	75	70
正和	七和幼稚園	6.3%	84	85	80	74
	久米幼稚園	5.5%	73	74	70	65
陵成	大山田東幼稚園	10.1%	134	136	129	119
	大山田南幼稚園	2.3%	31	31	29	27
	藤が丘幼稚園	4.6%	61	62	59	54
光陵	大山田北幼稚園	4.4%	59	59	56	52
	大山田西幼稚園	8.2%	109	111	105	97
多度	多度幼稚園	8.6%	115	116	110	102
長島	長島北部幼稚園	1.4%	19	19	18	17
	長島中部幼稚園	4.4%	59	59	56	52
	長島中部第二幼稚園	1.2%	16	16	15	14
	伊曽島幼稚園	1.8%	24	24	23	21
計			1331	1344	1273	1180

※人数の計算式は、5歳児(推計)×構成割合(H23実績)

### ③園児数予測(5歳児)

		就園率 (H23実績)	H24園児数 (推計)	H25園児数 (推計)	H26園児数 (推計)	H29園児数 (推計)
成徳	大成幼稚園	36.9%	25	25	24	22
	大和幼稚園	—	—	—	—	—
	深谷幼稚園	77.1%	28	28	26	25
明正	在良幼稚園	31.3%	22	22	21	19
	益世幼稚園	21.8%	12	13	12	11
	桑部幼稚園	34.3%	12	12	12	11
光風	精義幼稚園	34.6%	9	9	9	8
	修徳幼稚園	35.1%	21	21	20	18
陽和	立教幼稚園	69.2%	19	19	18	17
	城東幼稚園	83.3%	16	16	15	14
	日進幼稚園	31.9%	16	16	15	14
	城南幼稚園	17.1%	14	14	13	12
正和	七和幼稚園	53.1%	45	45	42	39
	久米幼稚園	41.4%	30	31	29	27
陵成	大山田東幼稚園	33.8%	45	46	44	40
	大山田南幼稚園	27.6%	9	9	8	7
	藤が丘幼稚園	40.7%	25	25	24	22
光陵	大山田北幼稚園	33.9%	20	20	19	18
	大山田西幼稚園	27.6%	30	31	29	27
多度	多度幼稚園	33.6%	39	39	37	34
長島	長島北部幼稚園	33.3%	6	6	6	6
	長島中部幼稚園	40.4%	24	24	23	21
	長島中部第二幼稚園	62.5%	10	10	9	9
	伊曾島幼稚園	60.9%	15	15	14	13
計			492	496	469	434

※人数の計算式は、園別住基数推計×就園率(H23実績)

## 資料26-1

## 園児数予測(5歳児)


		H24園児数 (推計)	H25園児数 (推計)	H26園児数 (推計)	H29園児数 (推計)
成徳	大成幼稚園	25	25	24	22
	大和幼稚園	—	—	—	—
	深谷幼稚園	28	28	26	25
明正	在良幼稚園	22	22	21	19
	益世幼稚園	12	13	12	11
	桑部幼稚園	12	12	12	11
光風	精義幼稚園	9	9	9	8
	修徳幼稚園	21	21	20	18
陽和	立教幼稚園	19	19	18	17
	城東幼稚園	16	16	15	14
	日進幼稚園	16	16	15	14
	城南幼稚園	14	14	13	12
正和	七和幼稚園	45	45	42	39
	久米幼稚園	30	31	29	27
陵成	大山田東幼稚園	45	46	44	40
	大山田南幼稚園	9	9	8	7
	藤が丘幼稚園	25	25	24	22
光陵	大山田北幼稚園	20	20	19	18
	大山田西幼稚園	30	31	29	27
多度	多度幼稚園	39	39	37	34
長島	長島北部幼稚園	6	6	6	6
	長島中部幼稚園	24	24	23	21
	長島中部第二幼稚園	10	10	9	9
	伊曽島幼稚園	15	15	14	13
計		492	496	469	434

10人以下が複数年続いた場合に休園

## 園児数予測(5歳児)

資料26-2

		H24園児数 (推計)	H25園児数 (推計)	H26園児数 (推計)	H29園児数 (推計)
成徳	大成幼稚園	25	25	24	22
	大和幼稚園	—	—	—	—
	深谷幼稚園	28	28	26	25
明正	在良幼稚園	22	22	21	19
	益世幼稚園	12	13	12	11
	桑部幼稚園	12	12	12	11
光風	精義幼稚園	9	9	9	8
	修徳幼稚園	21	21	20	18
陽和	立教幼稚園	19	19	18	17
	城東幼稚園	16	16	15	14
	日進幼稚園	16	16	15	14
	城南幼稚園	14	14	13	12
正和	七和幼稚園	45	45	42	39
	久米幼稚園	30	31	29	27
陵成	大山田東幼稚園	45	46	44	40
	大山田南幼稚園	9	9	8	7
	藤が丘幼稚園	25	25	24	22
光陵	大山田北幼稚園	20	20	19	18
	大山田西幼稚園	30	31	29	27
多度	多度幼稚園	39	39	37	34
長島	長島北部幼稚園	6	6	6	6
	長島中部幼稚園	24	24	23	21
	長島中部第二幼稚園	10	10	9	9
	伊曽島幼稚園	15	15	14	13
計		492	496	469	434

 15人以下が複数年続いた場合に休園

## 園児数予測(5歳児)

		H24園児数 (推計)	H25園児数 (推計)	H26園児数 (推計)	H29園児数 (推計)
成徳	大成幼稚園	25	25	24	22
	大和幼稚園	—	—	—	—
	深谷幼稚園	28	28	26	25
明正	在良幼稚園	22	22	21	19
	益世幼稚園	12	13	12	11
	桑部幼稚園	12	12	12	11
光風	精義幼稚園	9	9	9	8
	修徳幼稚園	21	21	20	18
陽和	立教幼稚園	19	19	18	17
	城東幼稚園	16	16	15	14
	日進幼稚園	16	16	15	14
	城南幼稚園	14	14	13	12
正和	七和幼稚園	45	45	42	39
	久米幼稚園	30	31	29	27
陵成	大山田東幼稚園	45	46	44	40
	大山田南幼稚園	9	9	8	7
	藤が丘幼稚園	25	25	24	22
光陵	大山田北幼稚園	20	20	19	18
	大山田西幼稚園	30	31	29	27
多度	多度幼稚園	39	39	37	34
長島	長島北部幼稚園	6	6	6	6
	長島中部幼稚園	24	24	23	21
	長島中部第二幼稚園	10	10	9	9
	伊曽島幼稚園	15	15	14	13
計		492	496	469	434

20人以下が複数年続いた場合に休園

## 資料26-4

## 園児数予測(5歳児)

		H24園児数 (推計)	H25園児数 (推計)	H26園児数 (推計)	H29園児数 (推計)
成徳	大成幼稚園	25	25	24	22
	大和幼稚園	—	—	—	—
	深谷幼稚園	28	28	26	25
明正	在良幼稚園	22	22	21	19
	益世幼稚園	12	13	12	11
	桑部幼稚園	12	12	12	11
光風	精義幼稚園	9	9	9	8
	修徳幼稚園	21	21	20	18
陽和	立教幼稚園	19	19	18	17
	城東幼稚園	16	16	15	14
	日進幼稚園	16	16	15	14
	城南幼稚園	14	14	13	12
正和	七和幼稚園	45	45	42	39
	久米幼稚園	30	31	29	27
陵成	大山田東幼稚園	45	46	44	40
	大山田南幼稚園	9	9	8	7
	藤が丘幼稚園	25	25	24	22
光陵	大山田北幼稚園	20	20	19	18
	大山田西幼稚園	30	31	29	27
多度	多度幼稚園	39	39	37	34
長島	長島北部幼稚園	6	6	6	6
	長島中部幼稚園	24	24	23	21
	長島中部第二幼稚園	10	10	9	9
	伊曽島幼稚園	15	15	14	13
計		492	496	469	434

25人以下が複数年続いた場合に休園



# 就学前施設ごとの5歳児園児数予測

## ①【資料2-1】「施設別園児数(5歳児)」より

		H17	H18	H19	H20	H21	H22
私立保育園	人数	361	368	341	358	368	402
	割合	25%	26%	24%	26%	26%	31%
公立保育所	人数	120	114	118	109	119	118
	割合	8%	8%	8%	8%	8%	9%
私立幼稚園	人数	280	276	277	311	303	286
	割合	19%	20%	19%	23%	22%	22%
公立幼稚園	人数	684	607	661	540	575	459
	割合	47%	43%	46%	40%	41%	35%
その他	人数	19	39	43	38	40	50
計		1464	1404	1440	1356	1405	1315

単位:人

## ②園児数割合増減(H17~22)

	H17-18	H18-19	H19-20	H20-21	H21-22	年平均
私立保育園	1%	-2%	2%	0%	5%	1.2%
公立保育所	0%	0%	0%	0%	1%	0.2%
私立幼稚園	1%	-1%	4%	-1%	0%	0.6%
公立幼稚園	-4%	3%	-6%	1%	-6%	-2.4%

## ③園児数割合予測(H24~26・29)

	H24	H25	H26	H29
私立保育園	33.4%	34.6%	35.8%	39.4%
公立保育所	9.4%	9.6%	9.8%	10.4%
私立幼稚園	23.2%	23.8%	24.4%	26.2%
公立幼稚園	30.2%	27.8%	25.4%	18.2%

※H17-22の平均変化率をもとに算出

※【例】H24 私立保育園の場合 31%(H22の割合)+1.2(年平均割合)×2(年経過)

## ④5歳児推計【H24~26・H29年度】

年度	H24	H25	H26	H29
5歳児推計人数(桑名市)	1333	1348	1276	1181

※【資料2】就学前児童数の状況(5歳児)より

## ⑤施設別推計【H24~26・H29年度】 ※④を基に算出

年度	H24	H25	H26	H29
私立保育園(推計)	445	466	457	465
公立保育所(推計)	125	129	125	123
私立幼稚園(推計)	309	321	311	309
公立幼稚園(推計)	403	375	324	215

※算出方法:5歳児推計人数×推計割合

単位:人

【例】H24 私立保育園の場合...1333人(H24 5歳児推計人数)×33.4%(H24 私立保育園推計割合)=445.2人≒445人

⑥桑名市の5歳児数の将来推計【H32・37・42・47年度】

年度	H32	H37	H42	H47
5歳児推計人数(桑名市)	1053	994	956	918

※国立社会保障・人口問題研究所資料【下記】より案分

単位:人

【参考】

桑名市	H32	H37	H42	H47
0～4歳	5058	4826	4680	4453
5～9歳	5472	5109	4875	4726
計	10530	9935	9555	9179

※国立社会保障・人口問題研究所「日本の市区町村別将来推計人口」(平成20年12月推計)より

⑦園児数割合予測【H32・37・42・47年度】

	H32	H37	H42	H47
私立保育園	43.0%	48.5%	48.7%	48.8%
公立保育所	11.0%	11.9%	11.5%	11.2%
私立幼稚園	28.0%	30.7%	30.1%	29.6%
公立幼稚園	11.0%	0.0%	0.0%	0.0%

\* H42私立保育園・・・55 ÷ 113 = 0.4867・・・

※H17～22の平均変化率をもとに算出

※【例】H32 私立保育園の場合 31.0%(H22割合) + 1.2(年平均割合) × 10(年経過)

⑧施設別推計【H32・37・42・47年度】 ※⑥を基に算出

年度	H32	H37	H42	H47
私立保育園(推計)	453	482	466	448
公立保育所(推計)	116	118	110	103
私立幼稚園(推計)	295	305	288	272
公立幼稚園(推計)	116	0	0	0

※算出方法:5歳児推計人数 × 予測割合

単位:人

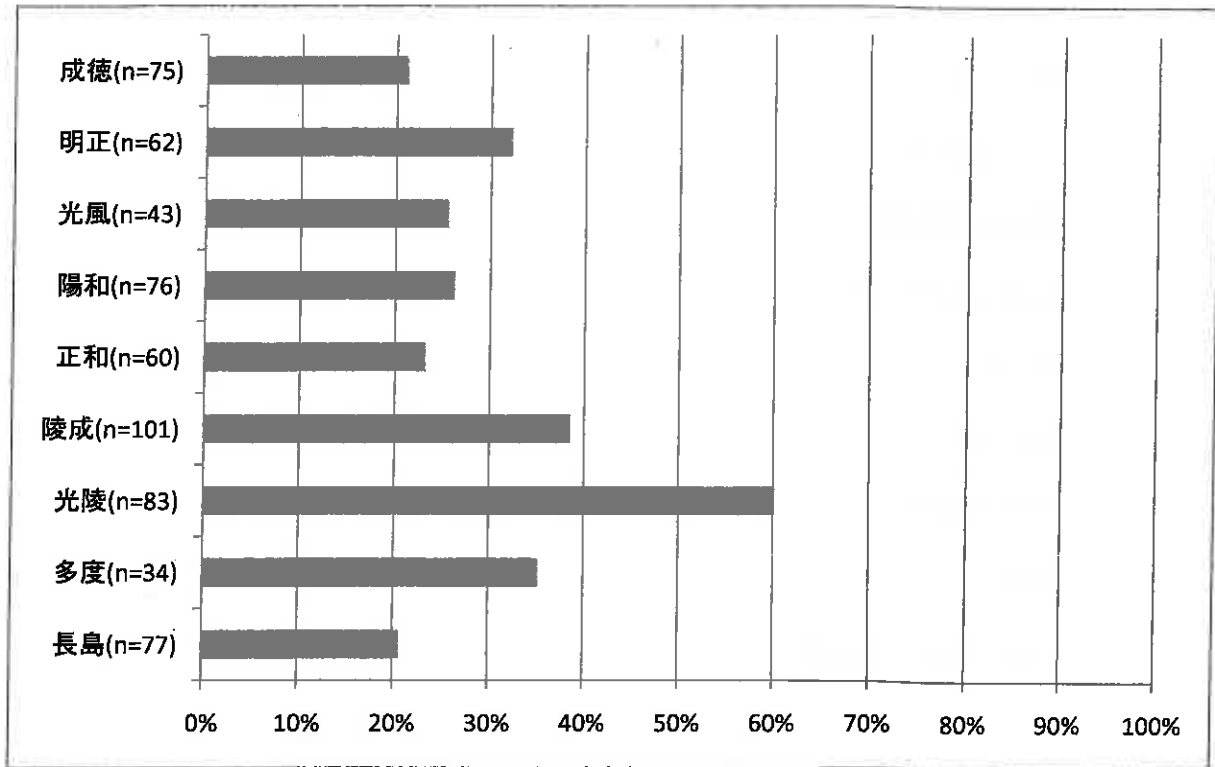
【例】H32 私立保育園の場合・・・1053人(H32 5歳児推計人数) × 43%(平均割合) = 452.79人 ≒ 453人

## 「公立幼稚園の再編等に関するアンケート」結果

### ＜中学校ブロック別＞

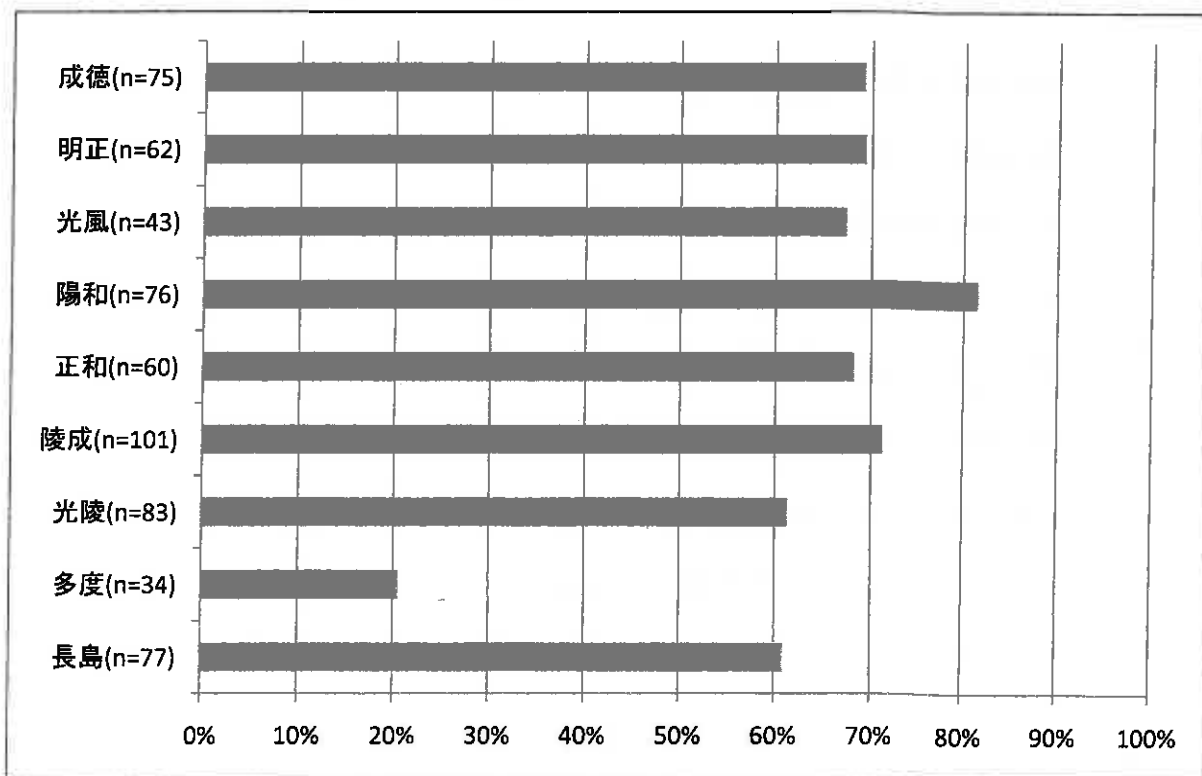
(公立幼稚園を選択した理由)

1. 教育内容・教育方針が良かったから



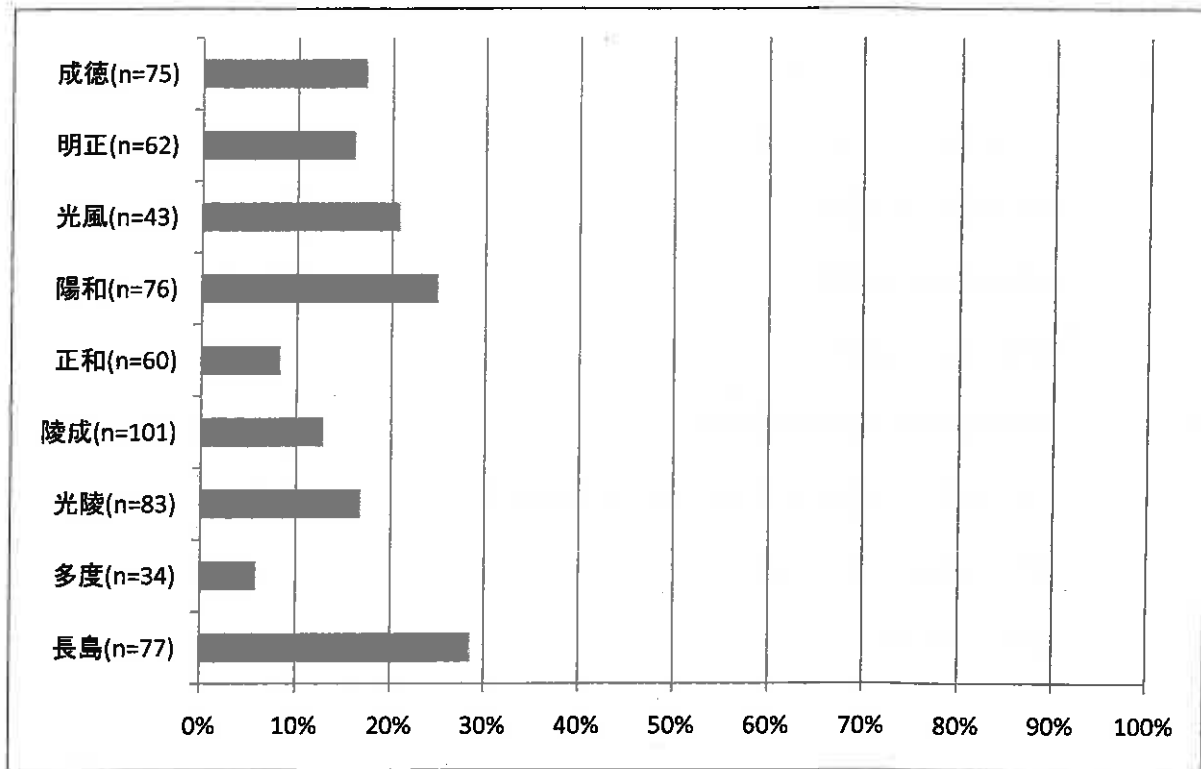
(公立幼稚園を選択した理由)

2. 小学校との接続を重視しているから



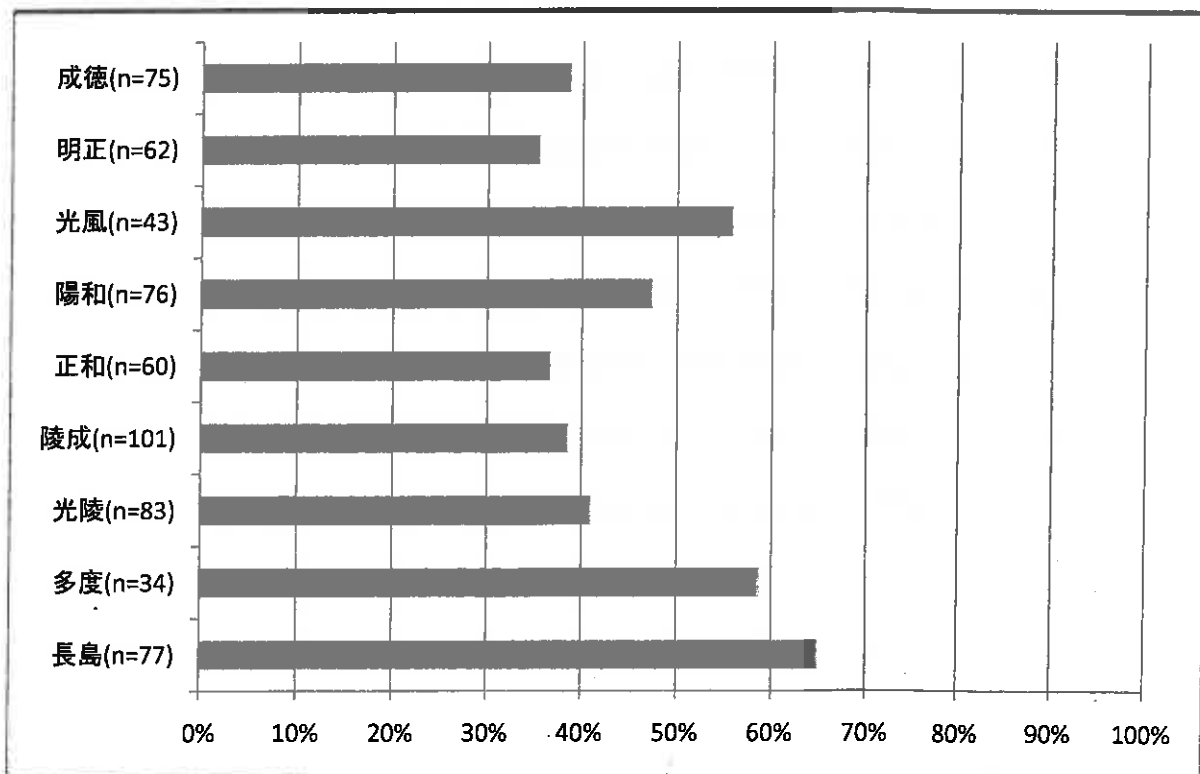
(公立幼稚園を選択した理由)

3. 地域の方との触れ合いを大切にしているから



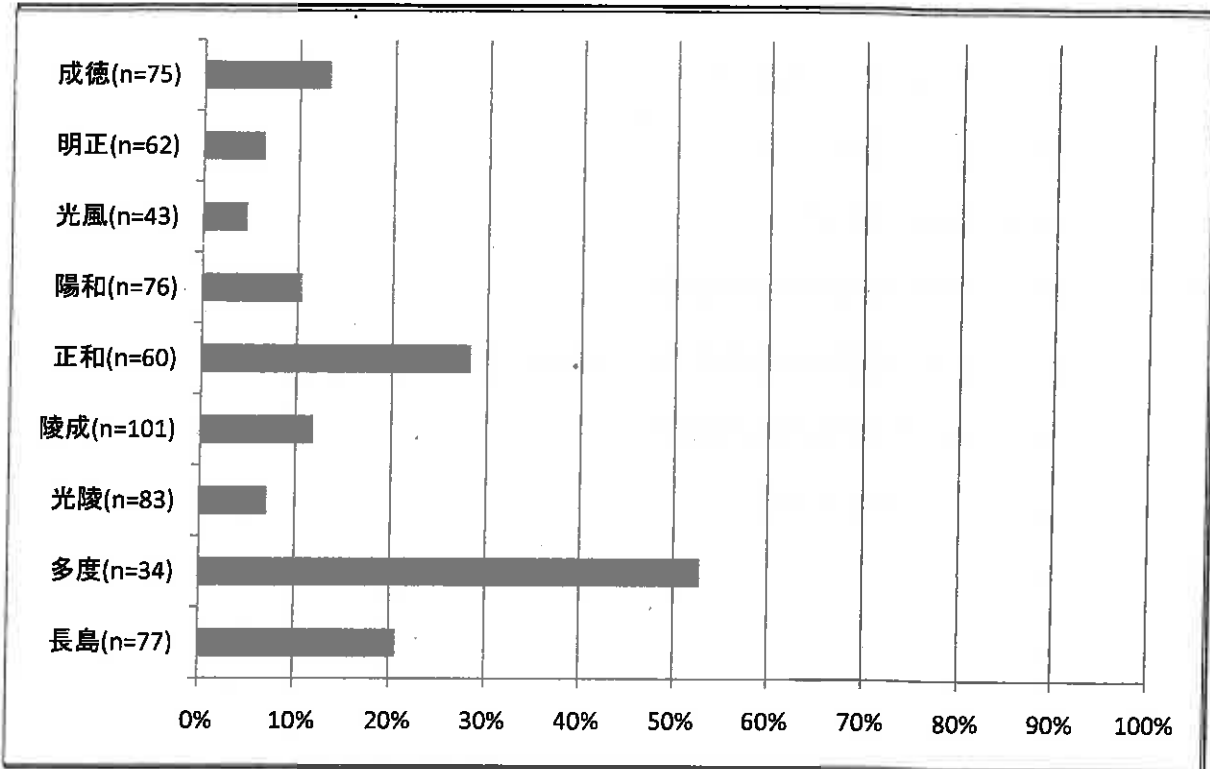
(公立幼稚園を選択した理由)

4. 自宅に近いから



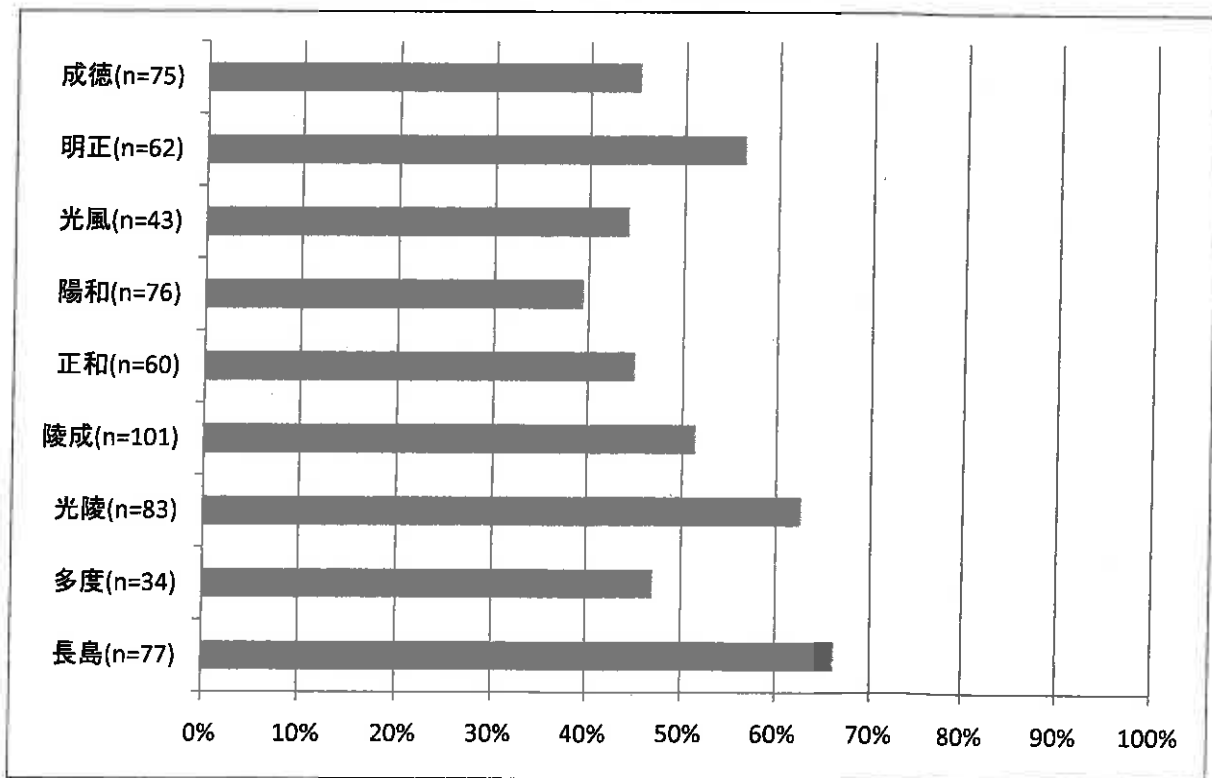
(公立幼稚園を選択した理由)

5. 近所の子が行くから



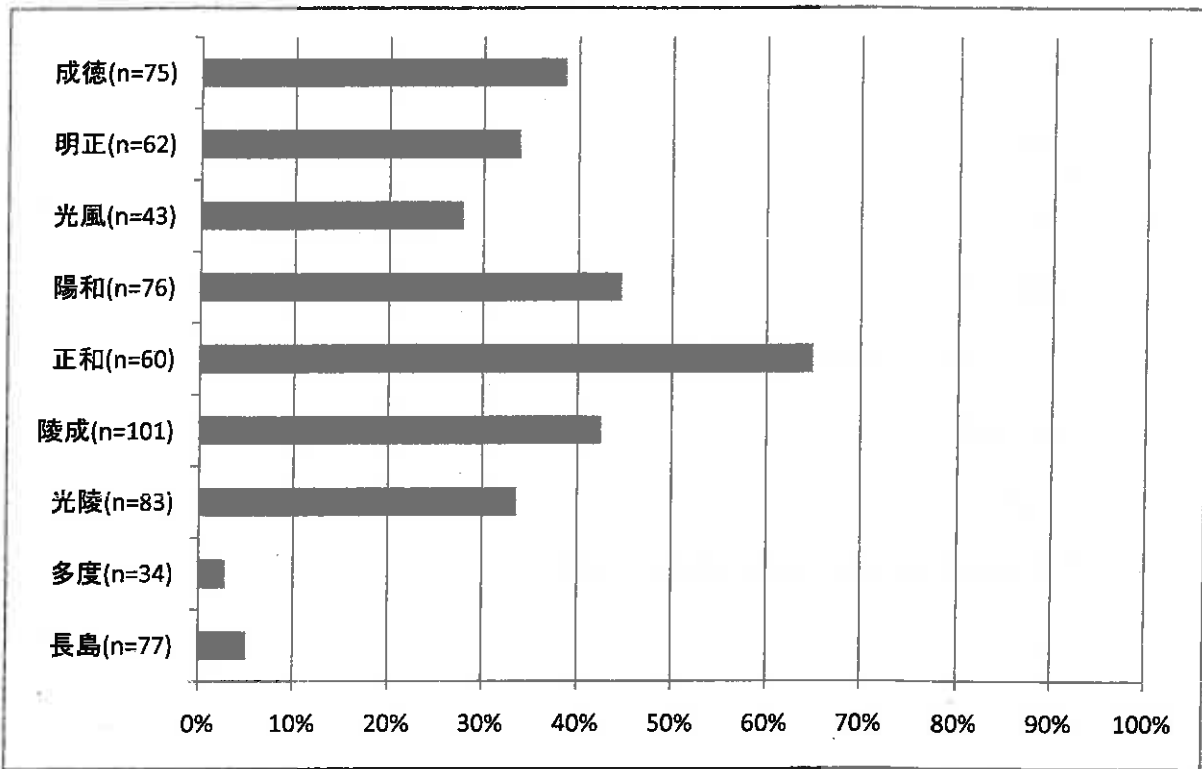
(公立幼稚園を選択した理由)

6. 保育料が安いから



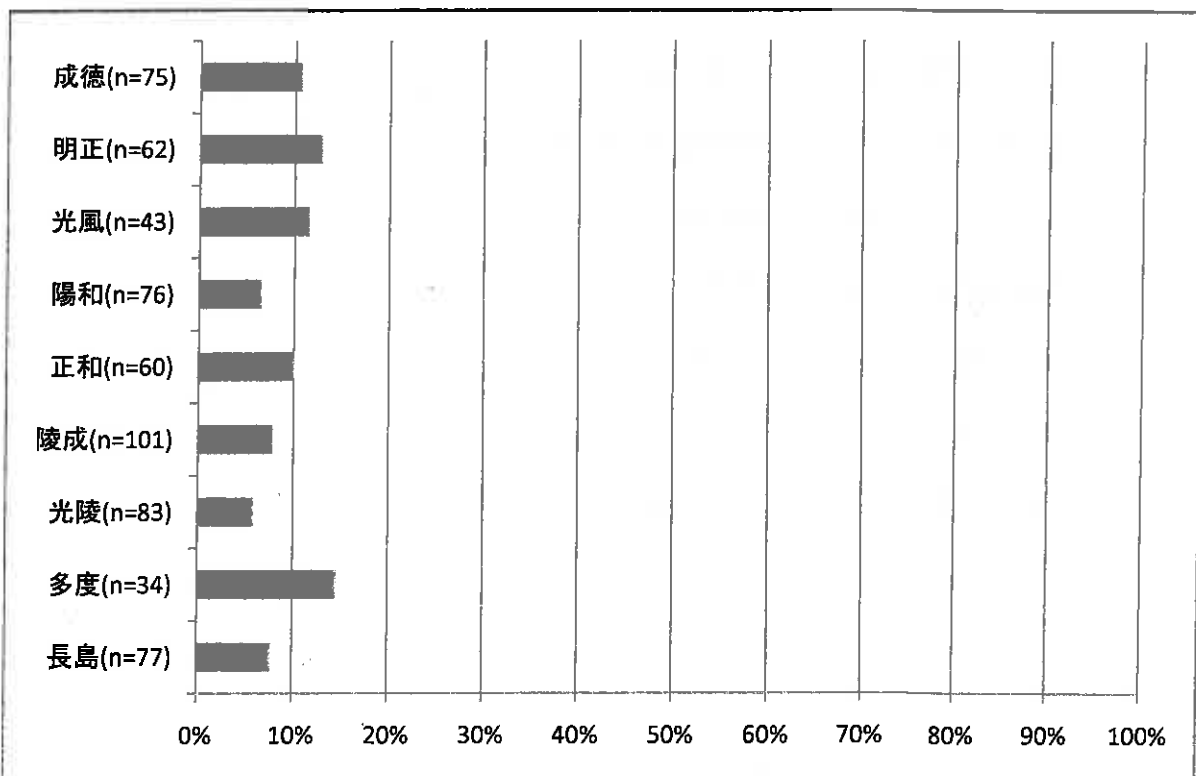
(公立幼稚園を選択した理由)

7. 小学生との分団登園があるから



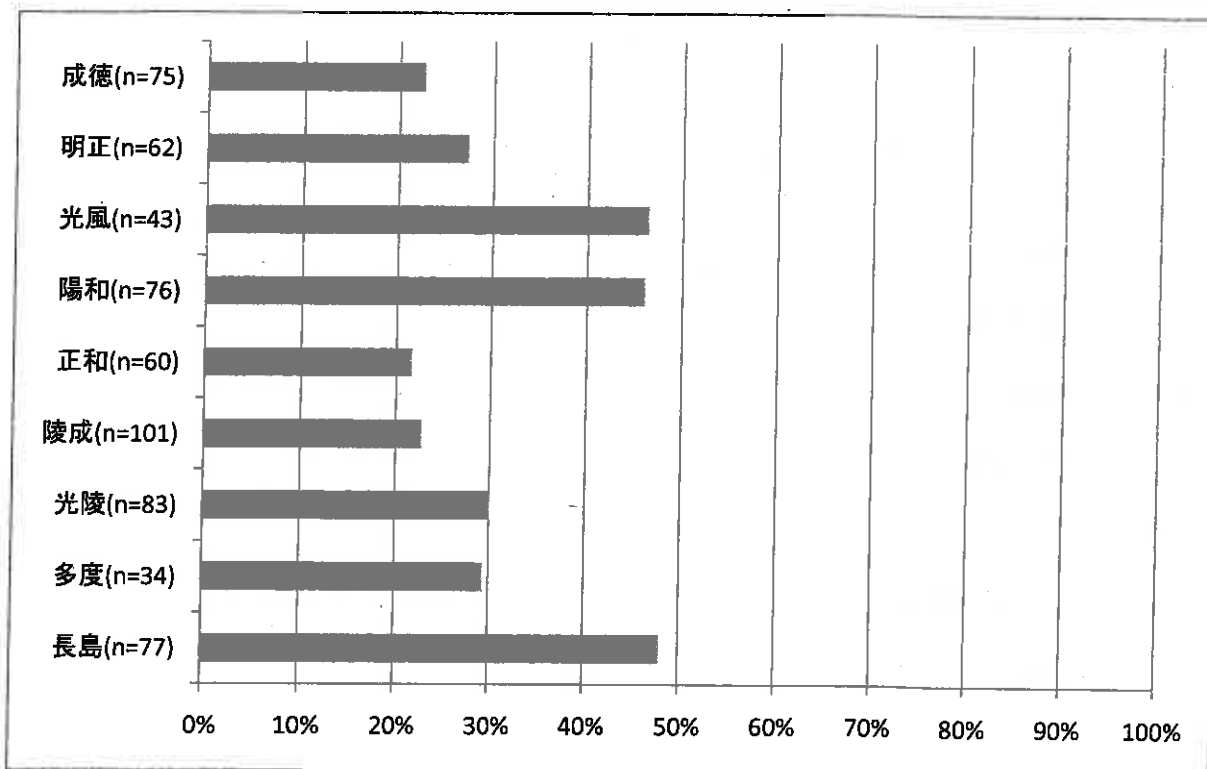
(公立幼稚園を選択した理由)

8. その他



(公立幼稚園の再編等について)

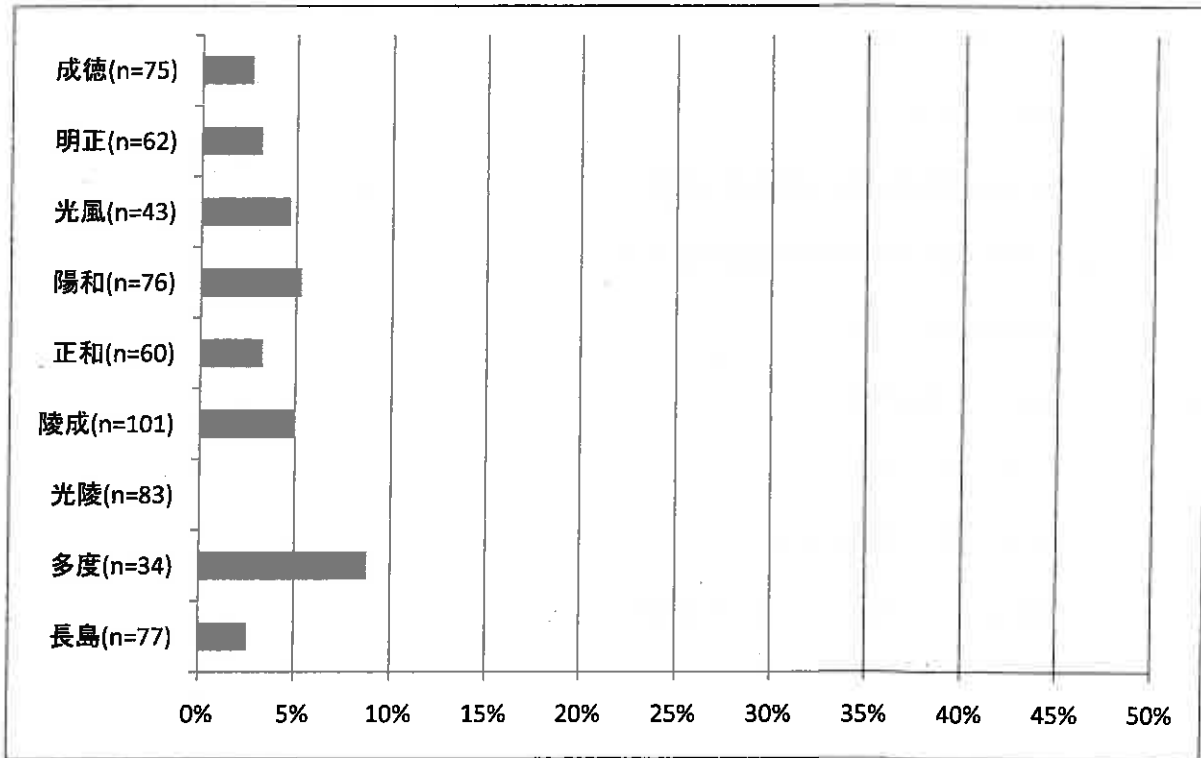
1. 検討が行われていることを知っている。





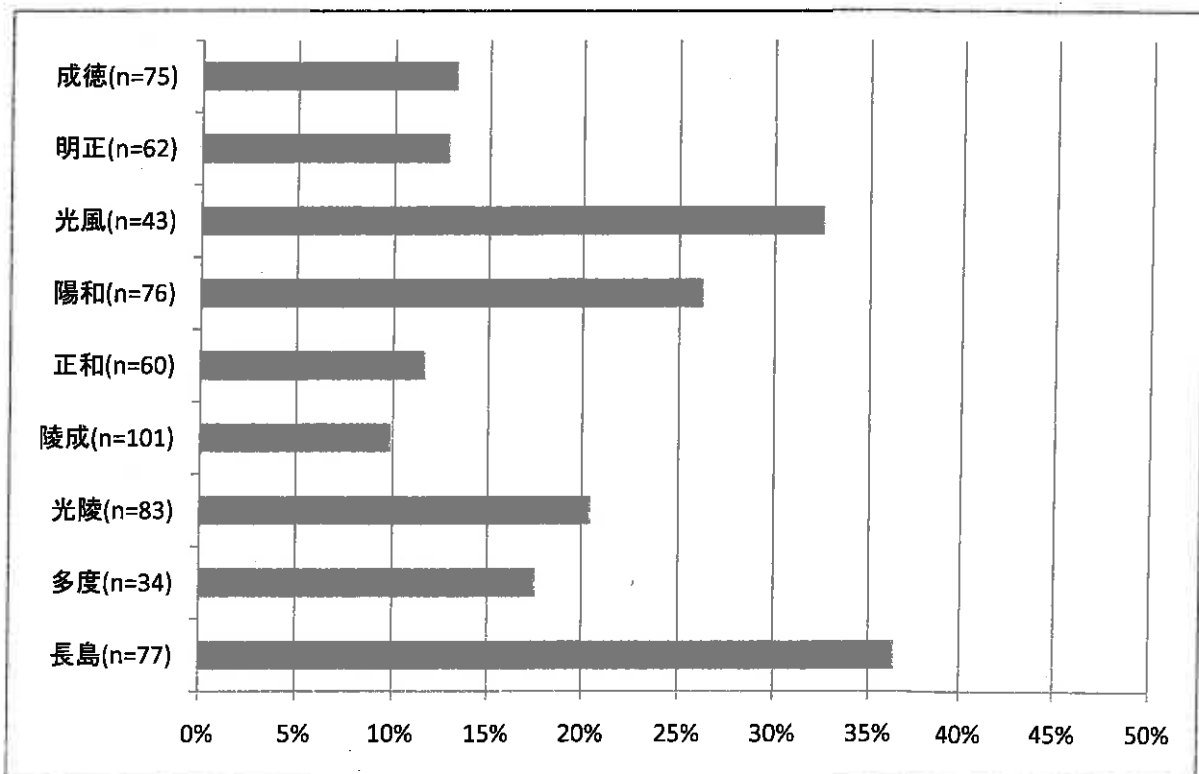
(公立幼稚園の再編等の検討について、どこで知ったか)

1. 市のホームページで

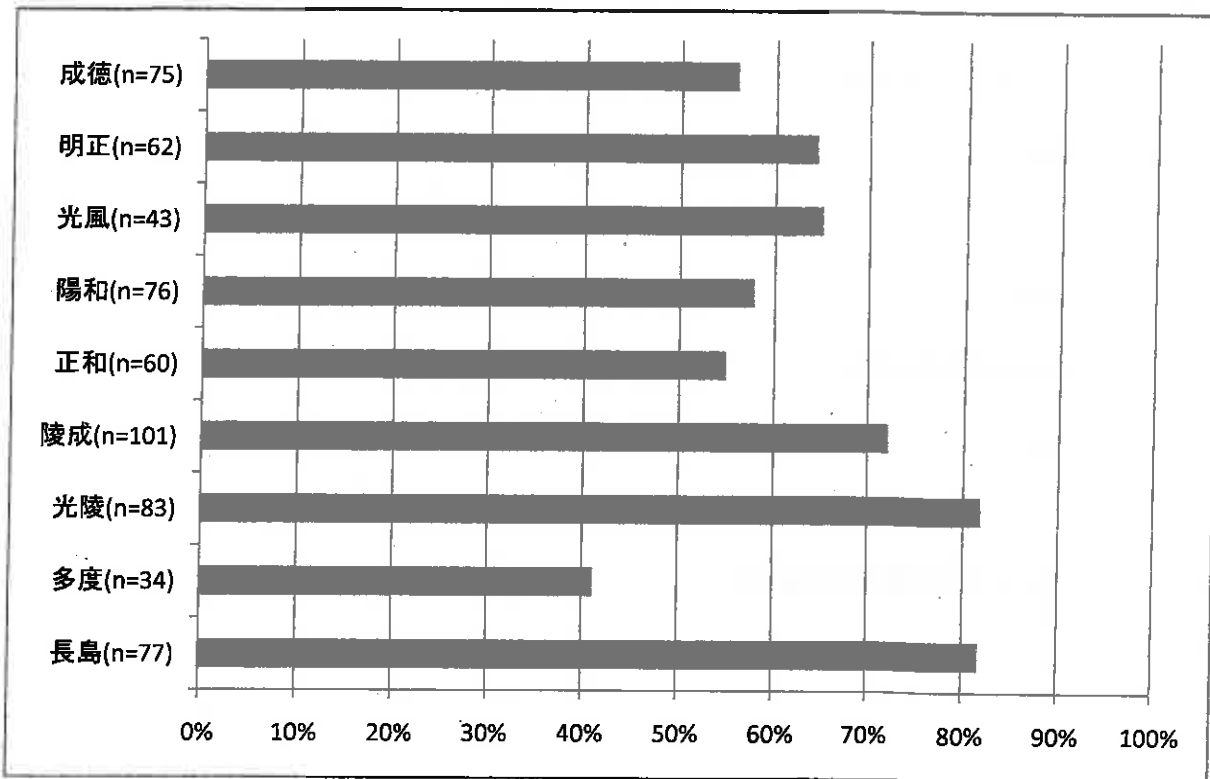


(公立幼稚園の再編等の検討について、どこで知ったか)

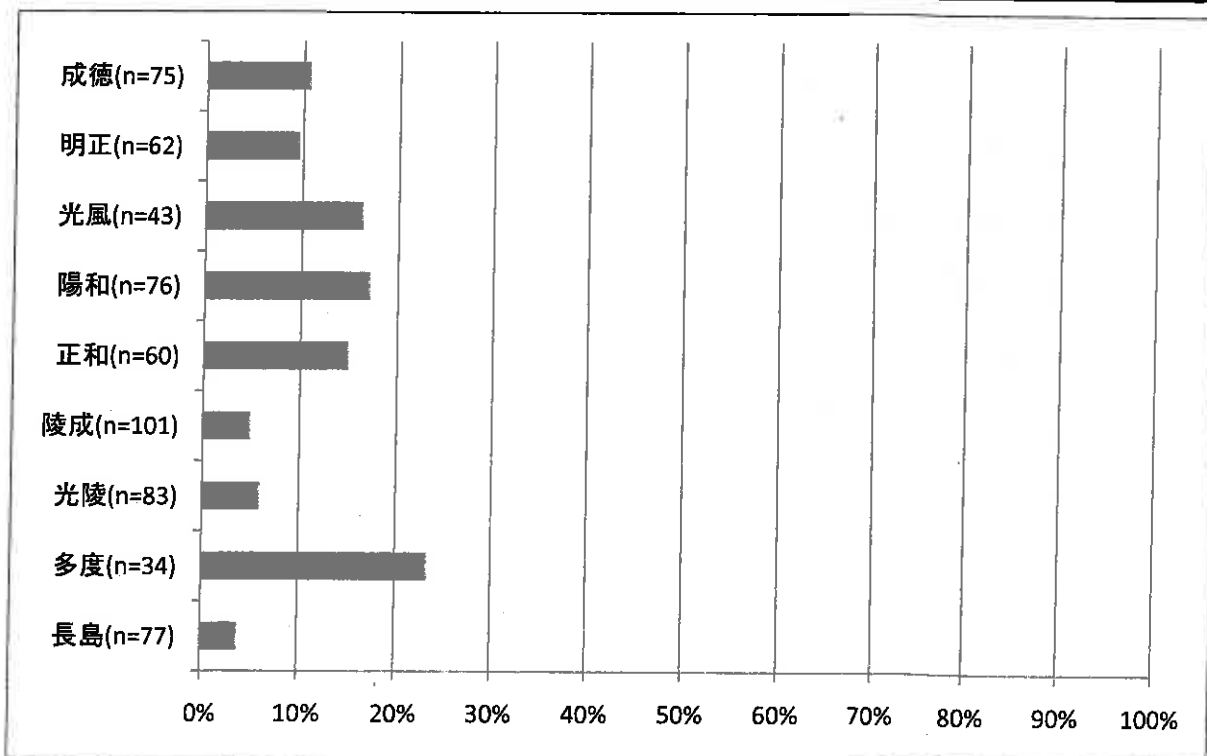
2. PTA関係を通じて



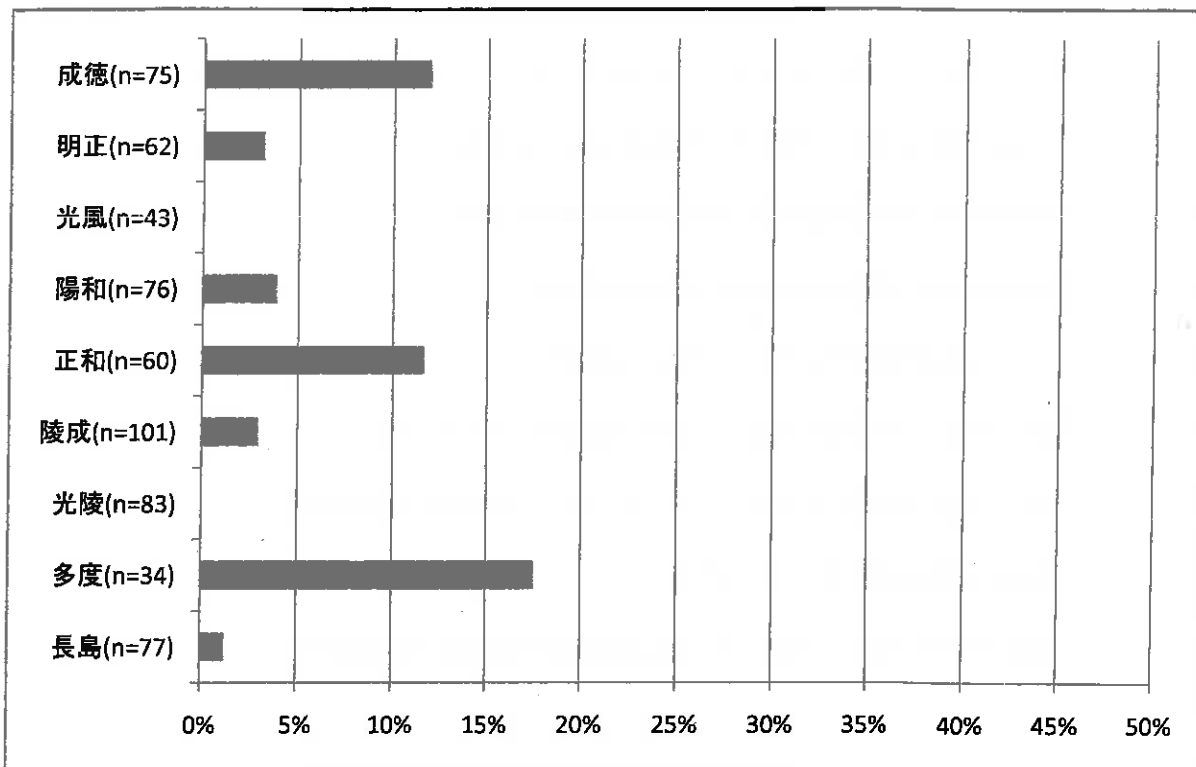
(公立幼稚園の再編によって、幼稚園数が減少し、保護者による送迎となった場合)  
 1. 自宅から一番近い公立幼稚園を選択する。



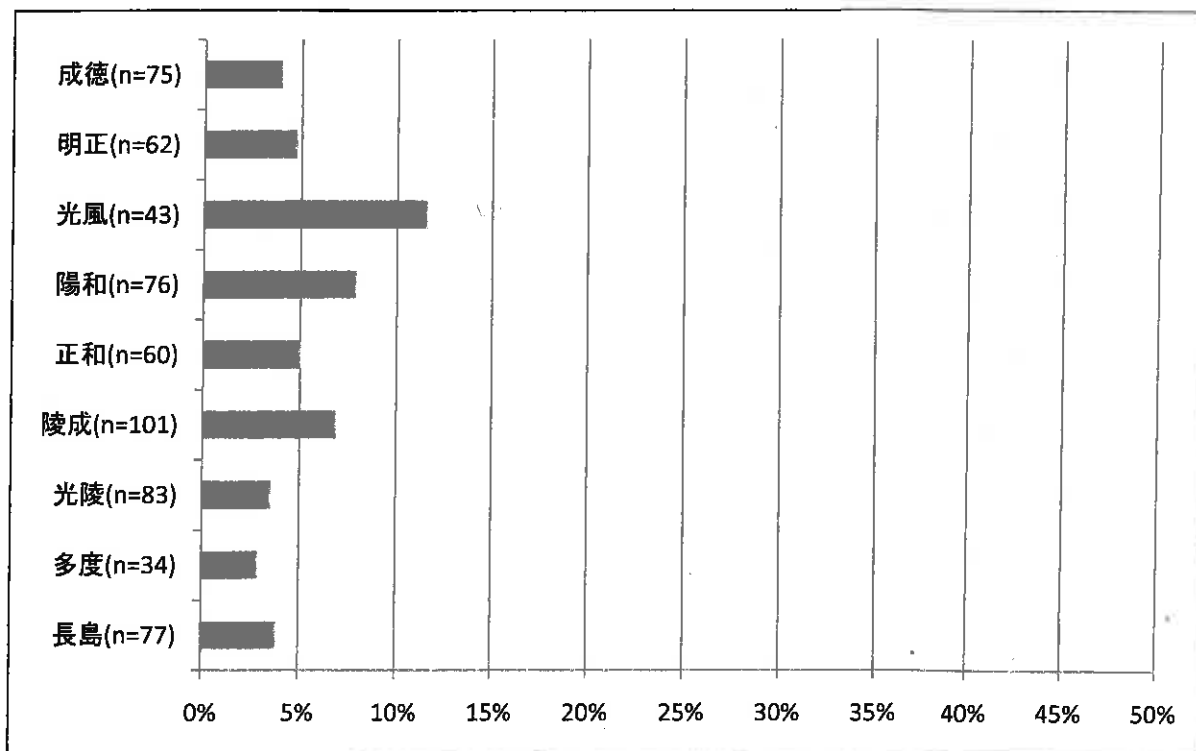
(公立幼稚園の再編によって、幼稚園数が減少し、保護者による送迎となった場合)  
 2. 送り迎えに都合のよい公立幼稚園を選択する。



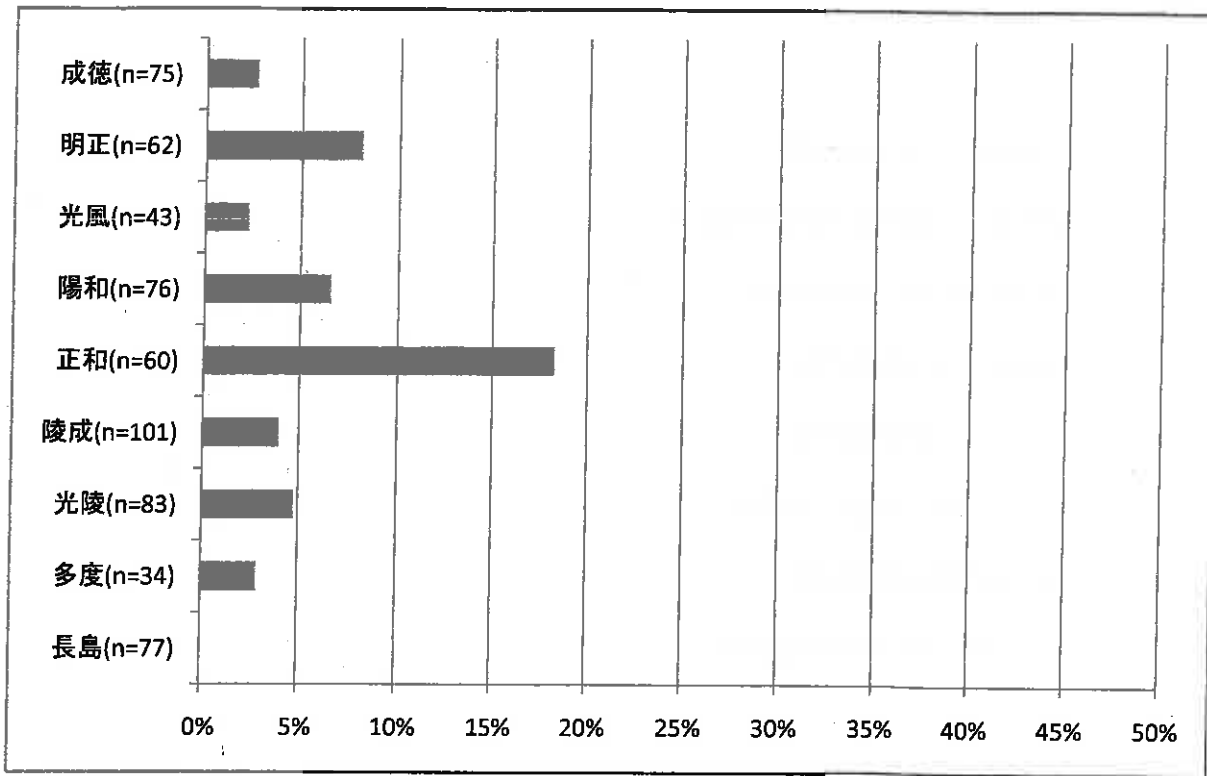
(公立幼稚園の再編によって、幼稚園数が減少し、保護者による送迎となった場合)  
 3. 公立保育所を選択する。



(公立幼稚園の再編によって、幼稚園数が減少し、保護者による送迎となった場合)  
 4. 私立幼稚園を選択する。

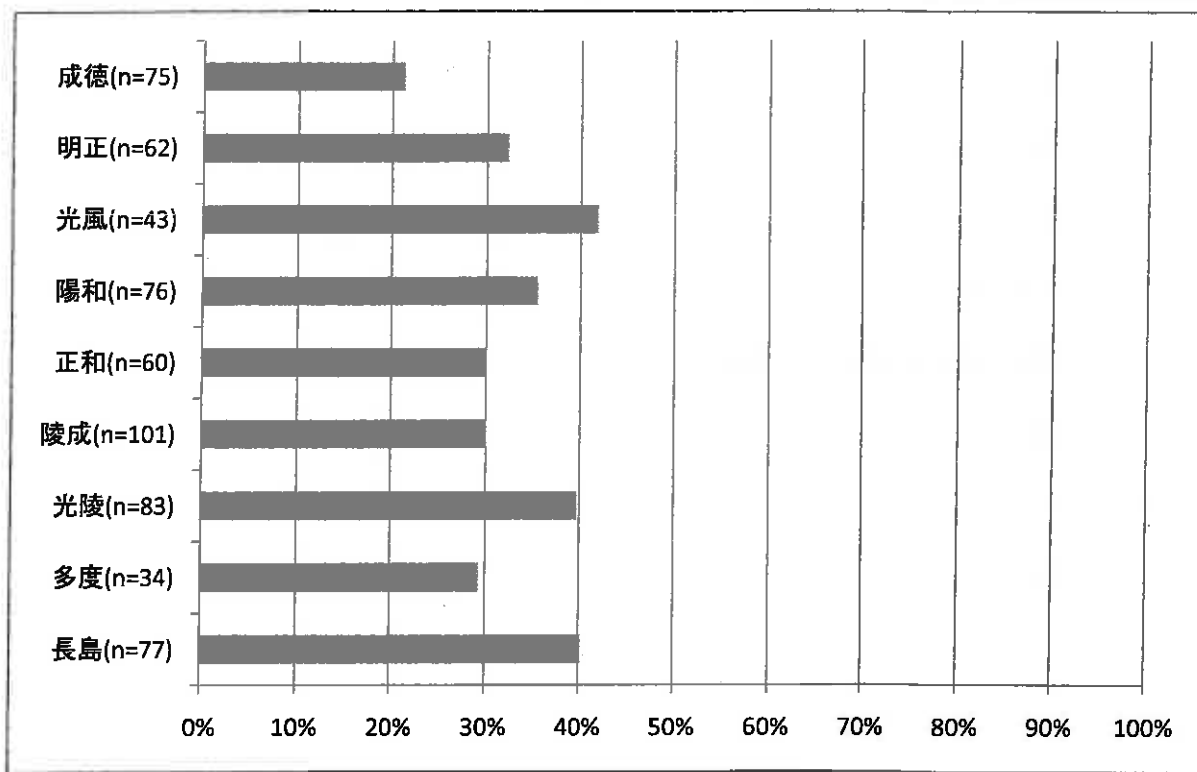


(公立幼稚園の再編によって、幼稚園数が減少し、保護者による送迎となった場合)  
5. 私立保育園を選択する。



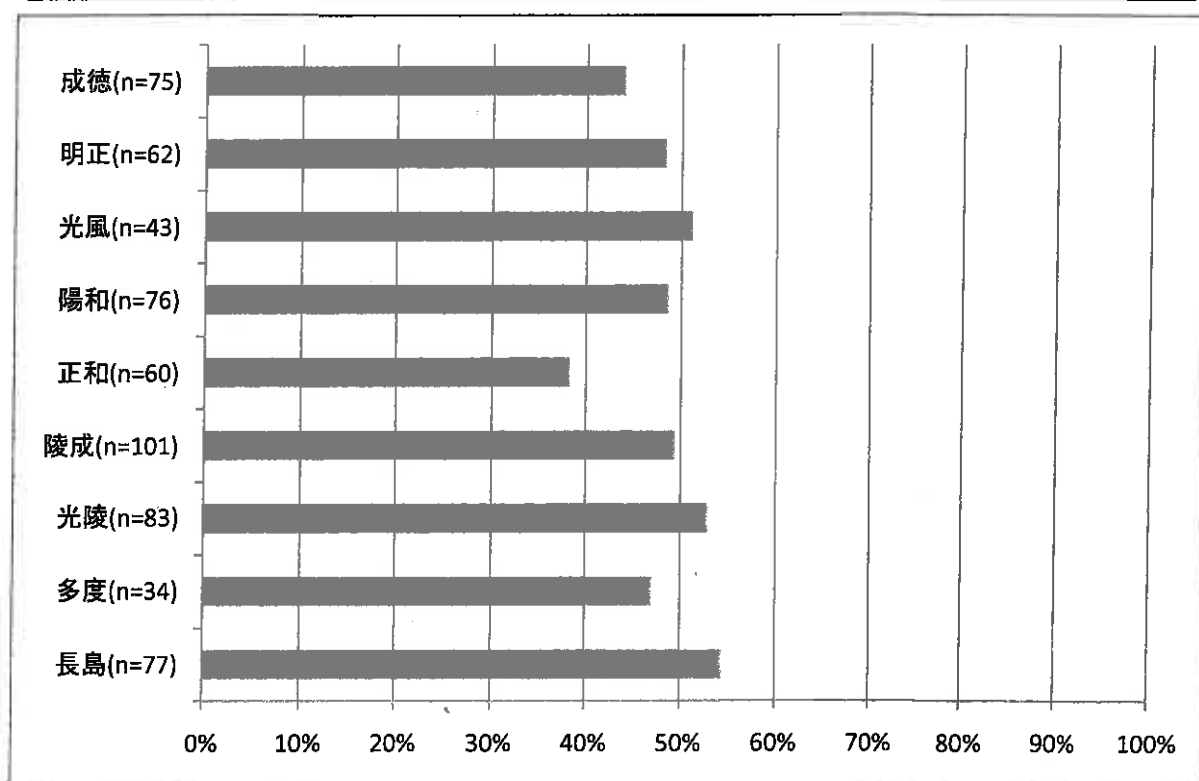
(公立幼稚園の再編によって望むこと)

1. 幼稚園の自由選択



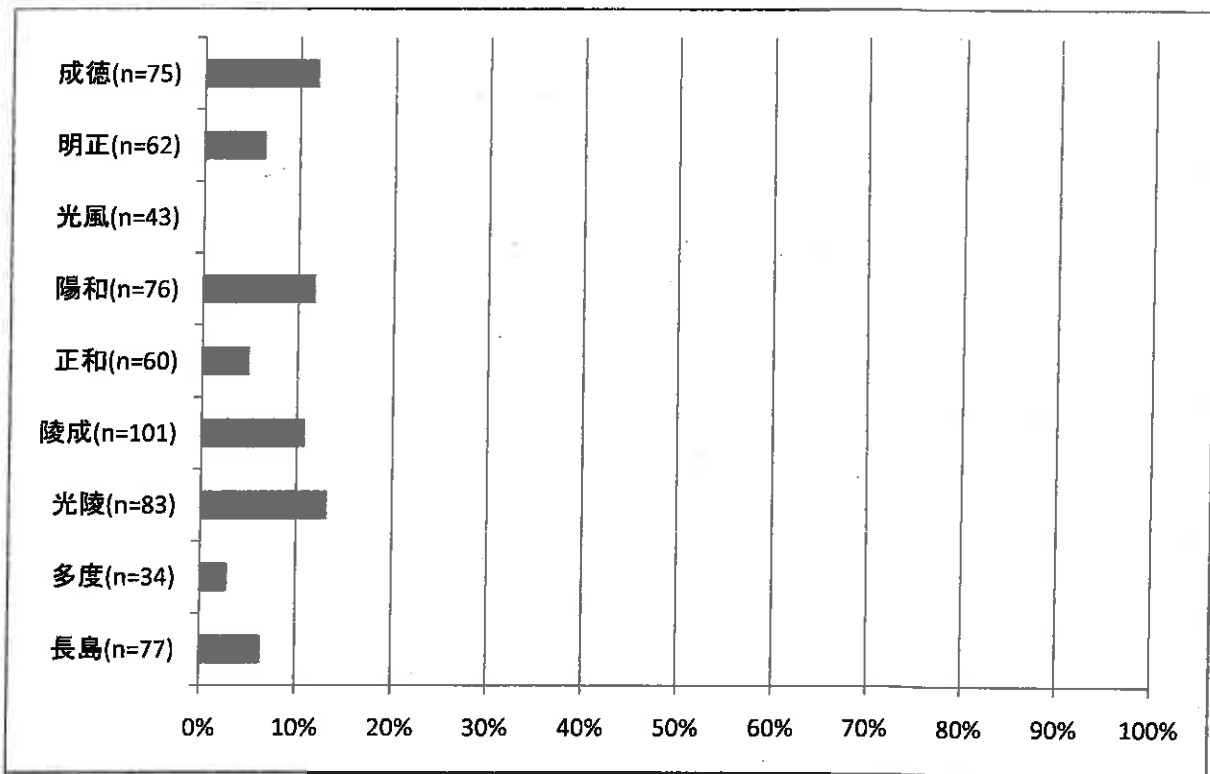
(公立幼稚園の再編によって望むこと)

2. 預かり保育の実施



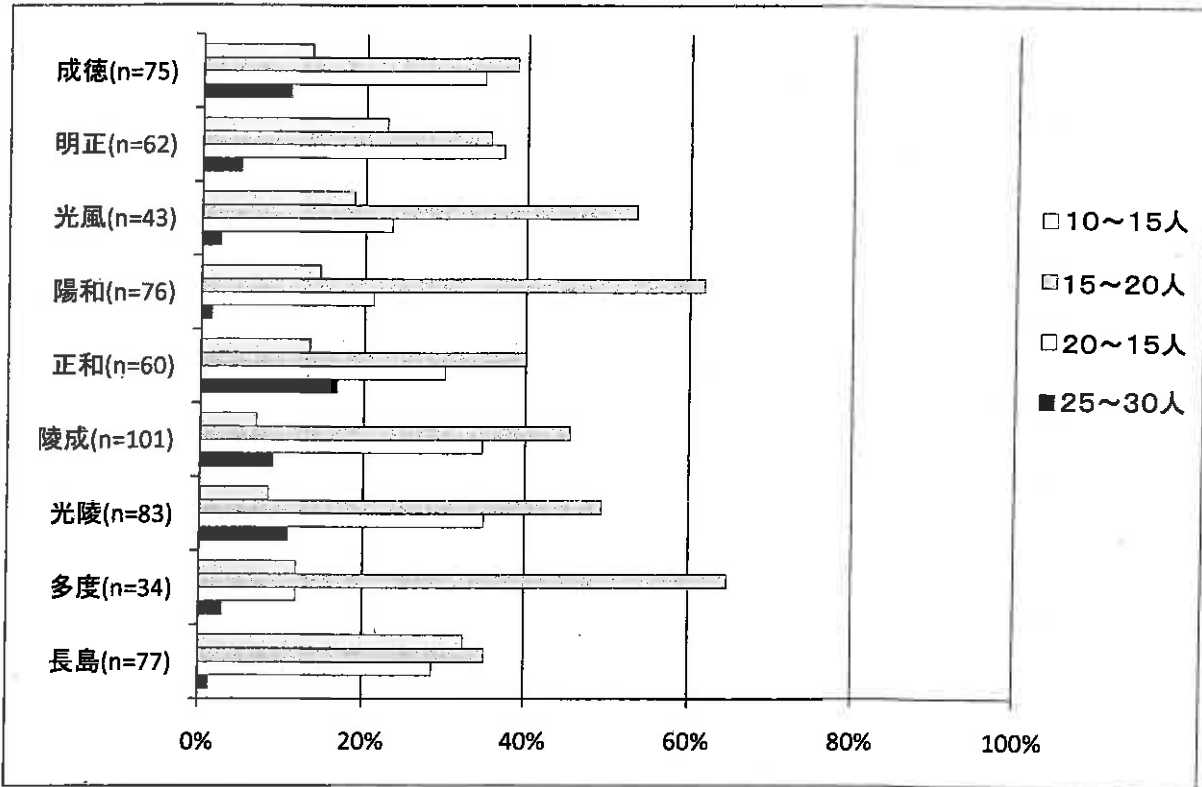
(公立幼稚園の再編によって望むこと)

3. 子育て相談の充実



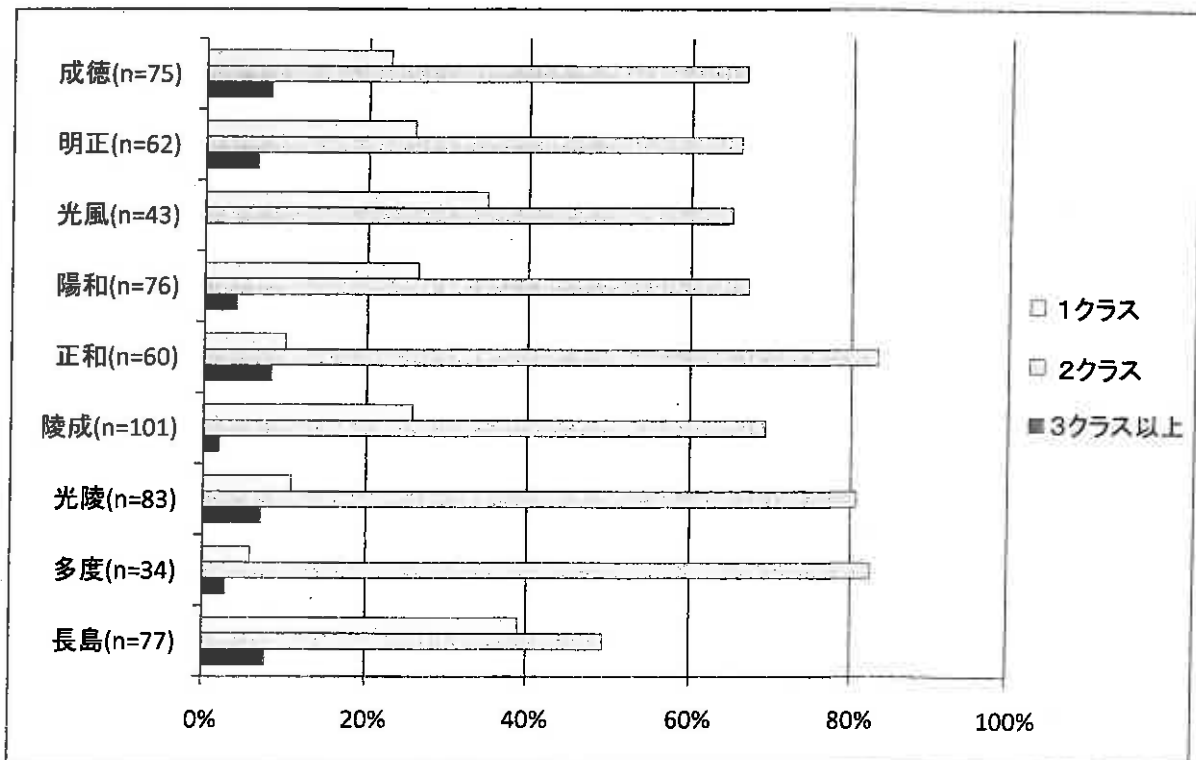
(1クラスあたりの人数)

・子どもたちが幼稚園で遊んだり、生活したりするために、望ましい1クラスあたりの人数



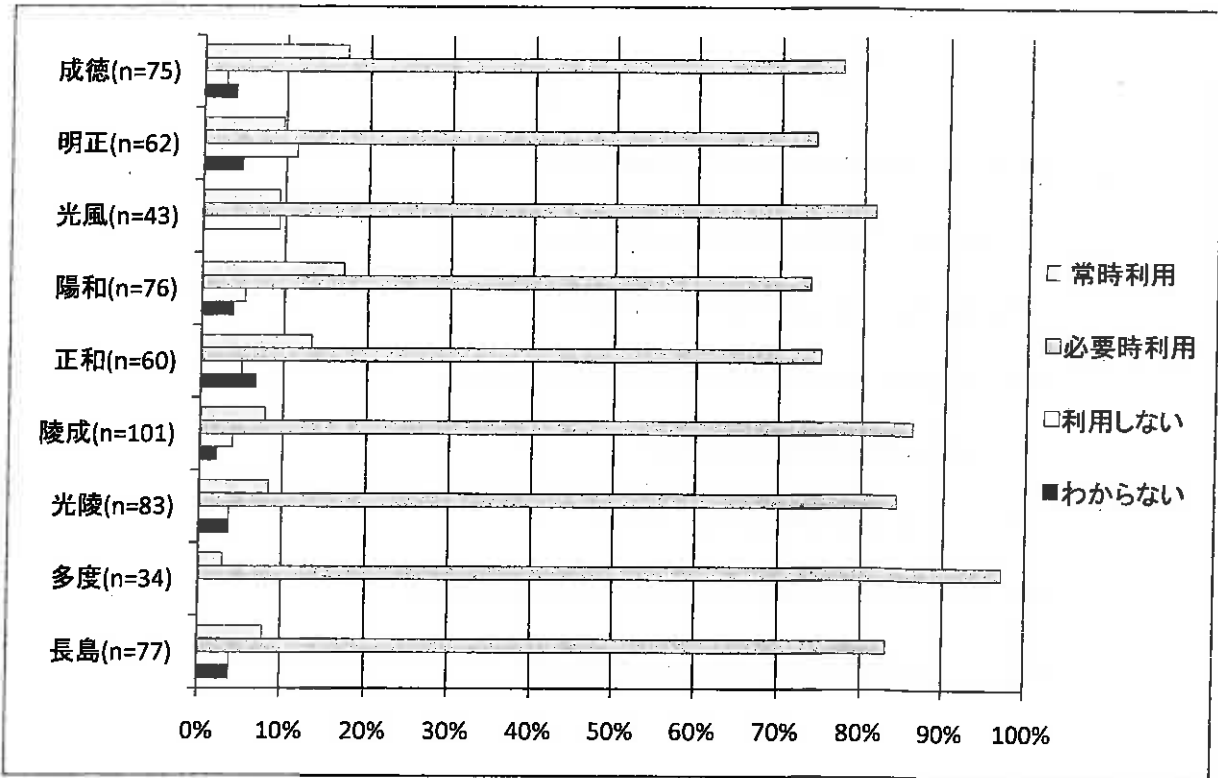
(同年齢のクラス数)

・同年齢のクラス数として、望ましいクラス数



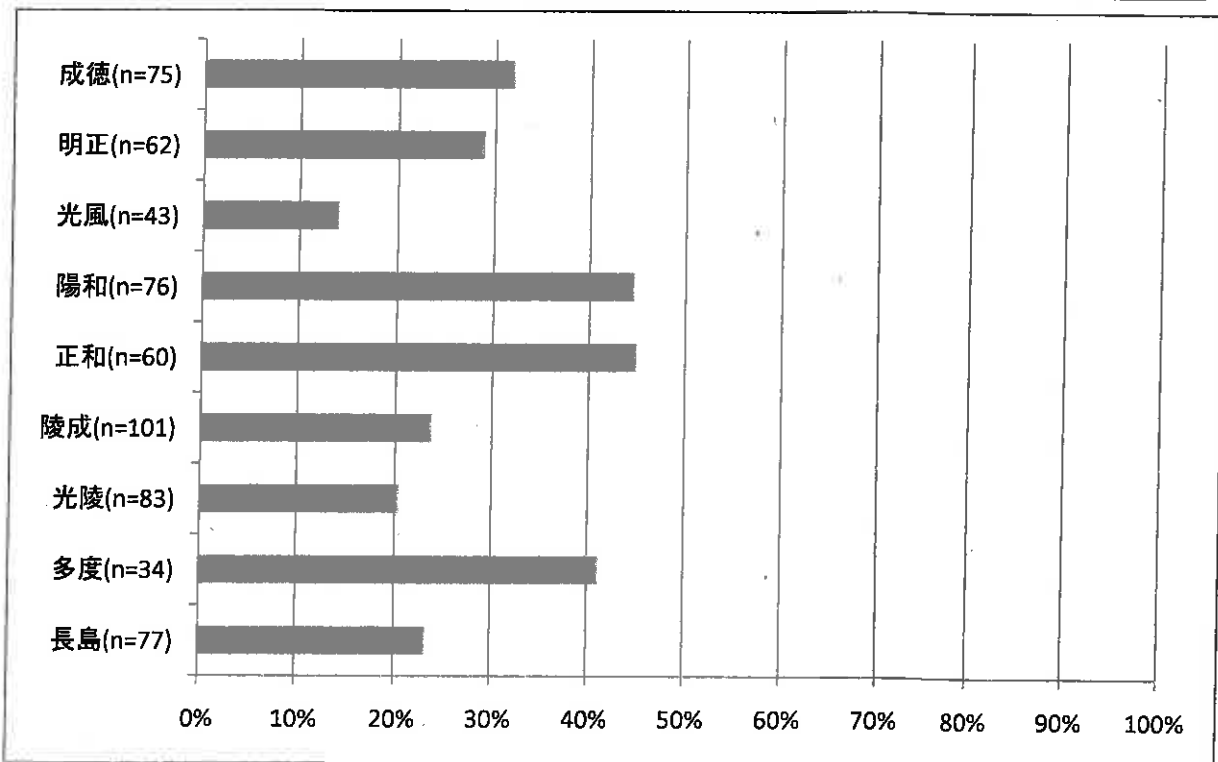
(預かり保育について)

・幼稚園で預かり保育が実施されたら利用しますか。



(預かり保育の利用理由)

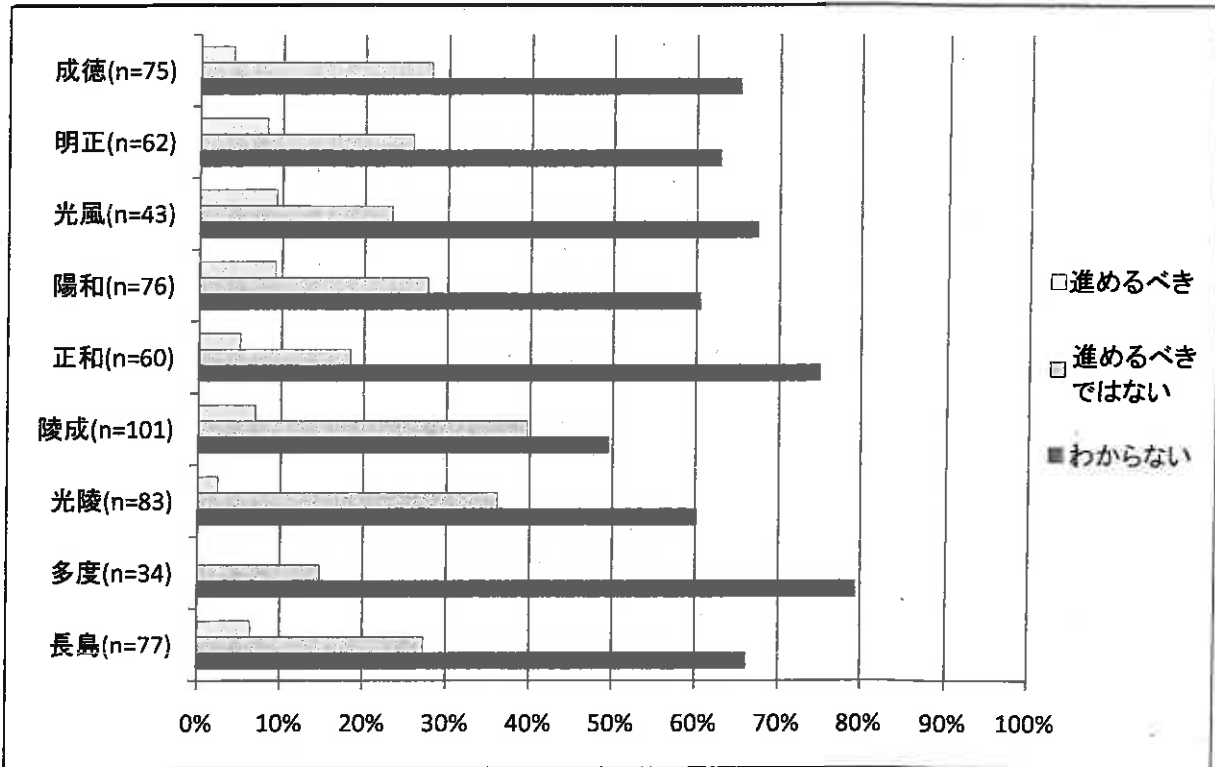
・仕事をしているから





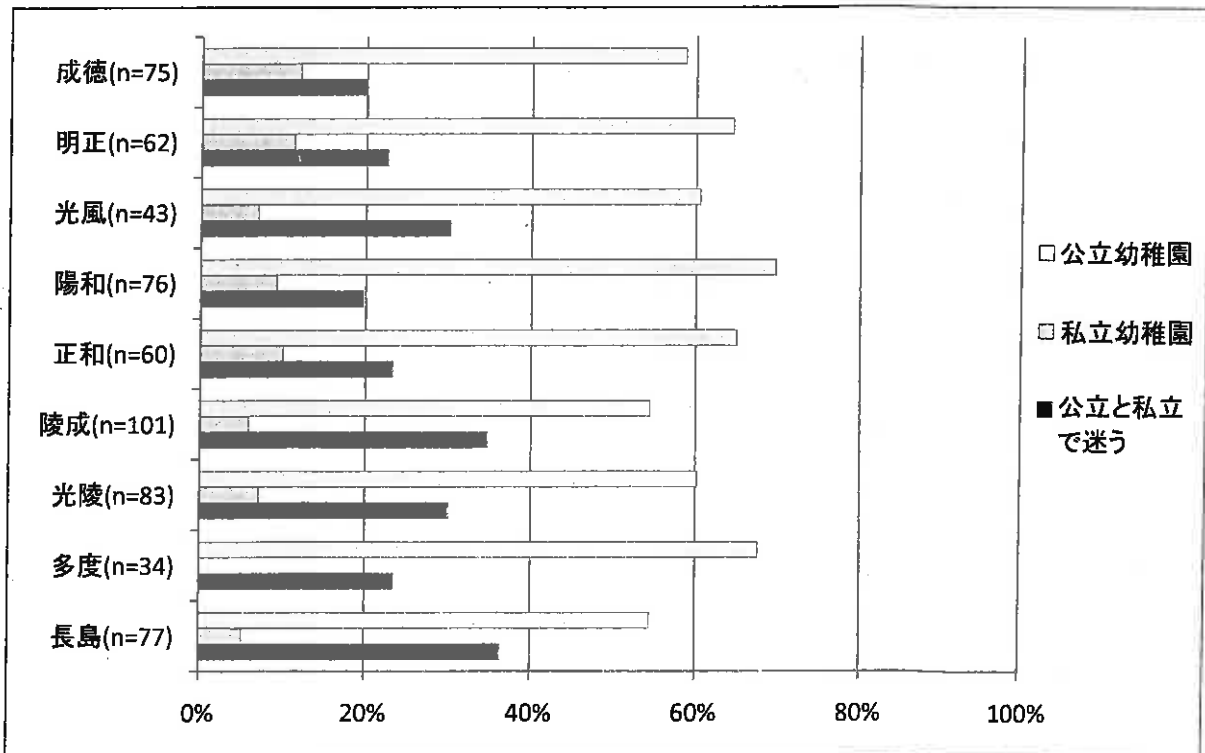
(幼稚園の民営化)

・公立幼稚園の民営化について、どのようにお考えですか。

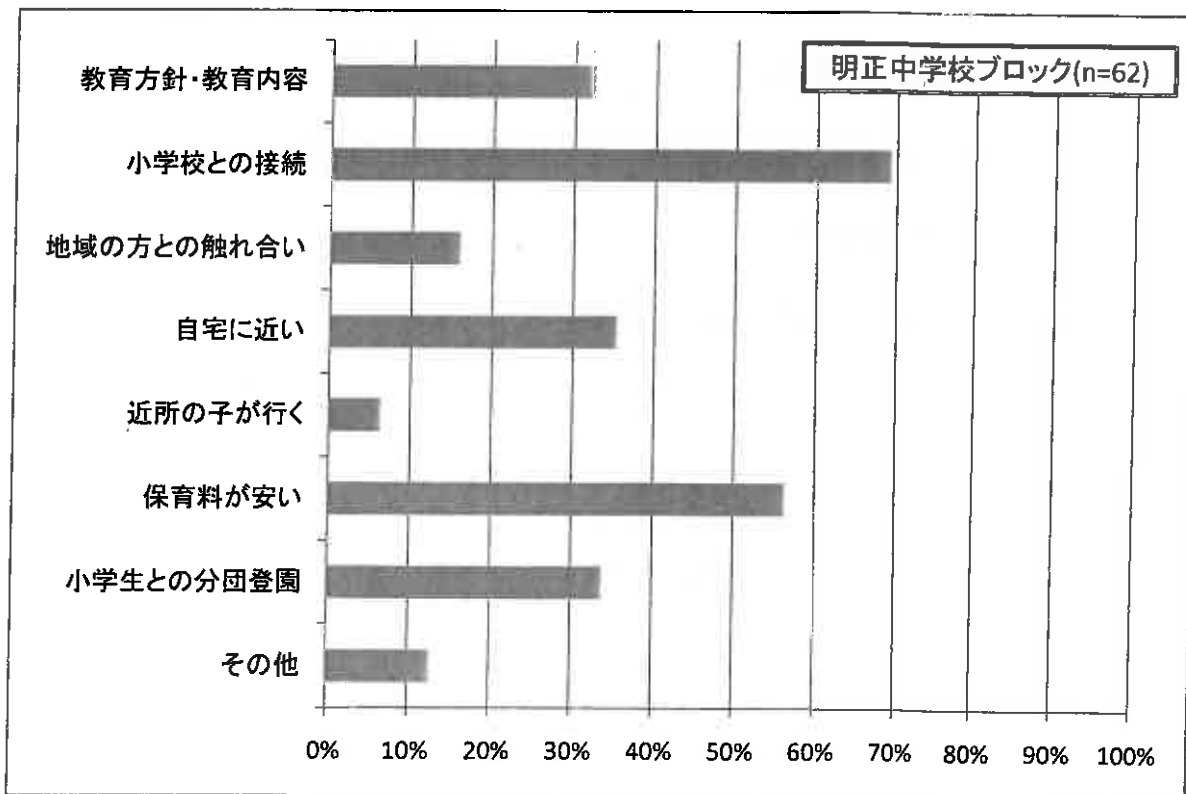
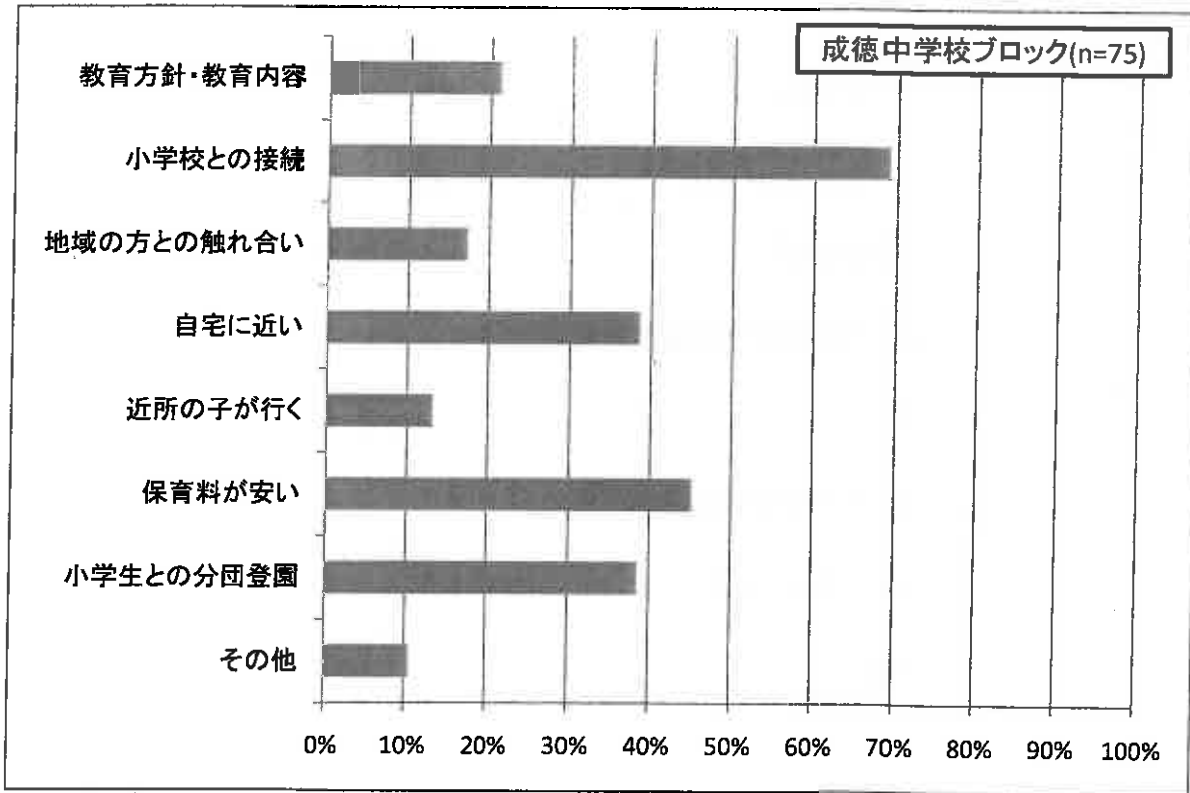


(幼稚園の選択)

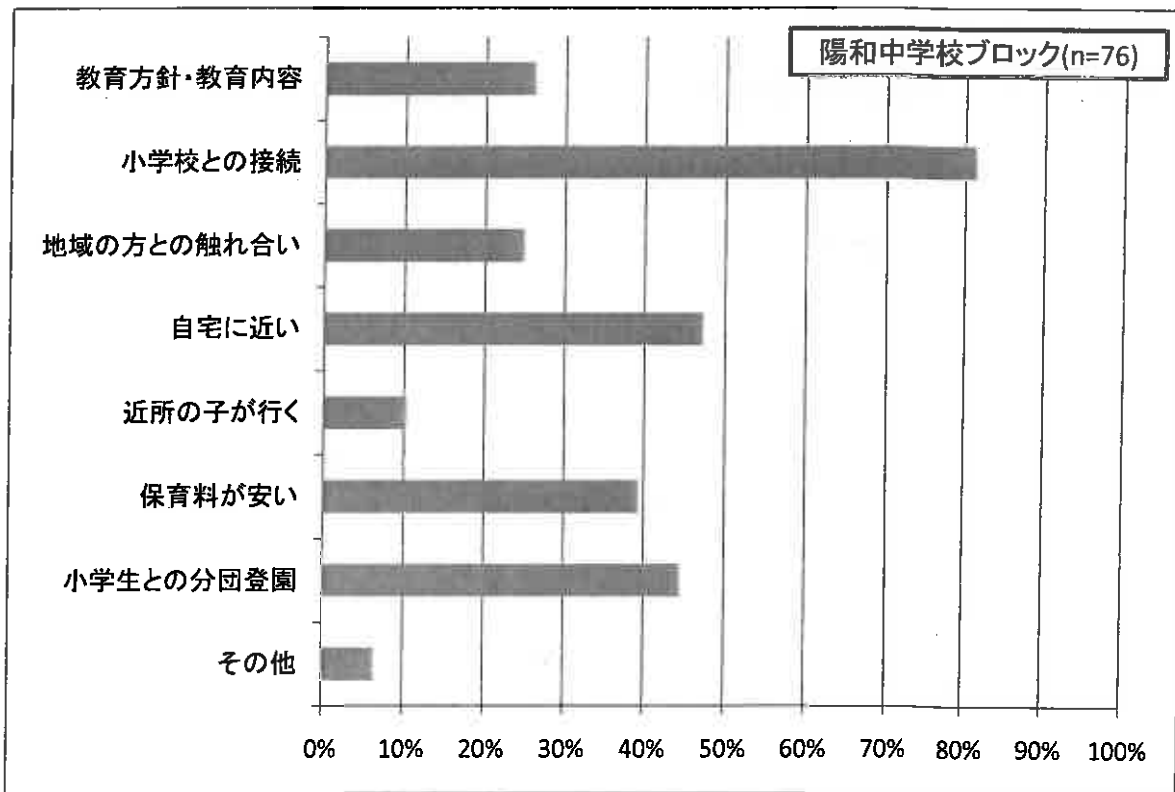
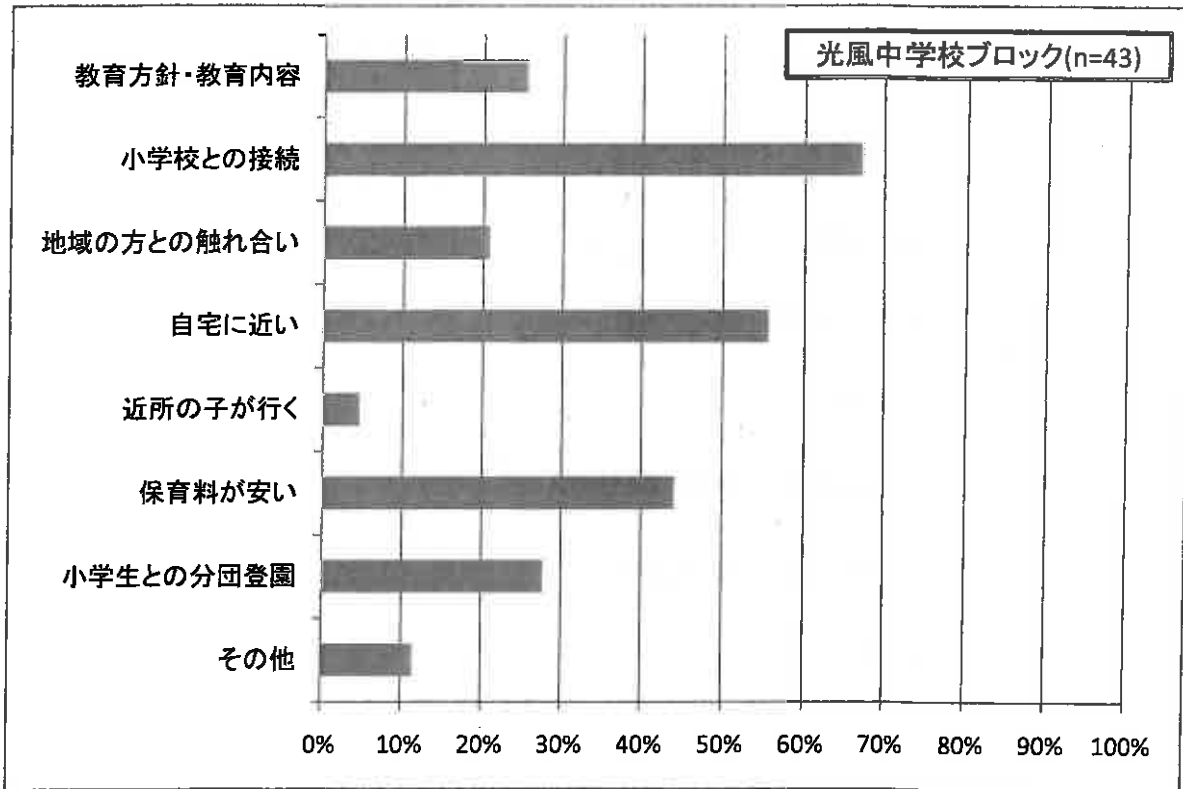
・私立幼稚園への補助がさらに充実したら、どのような選択をしますか。



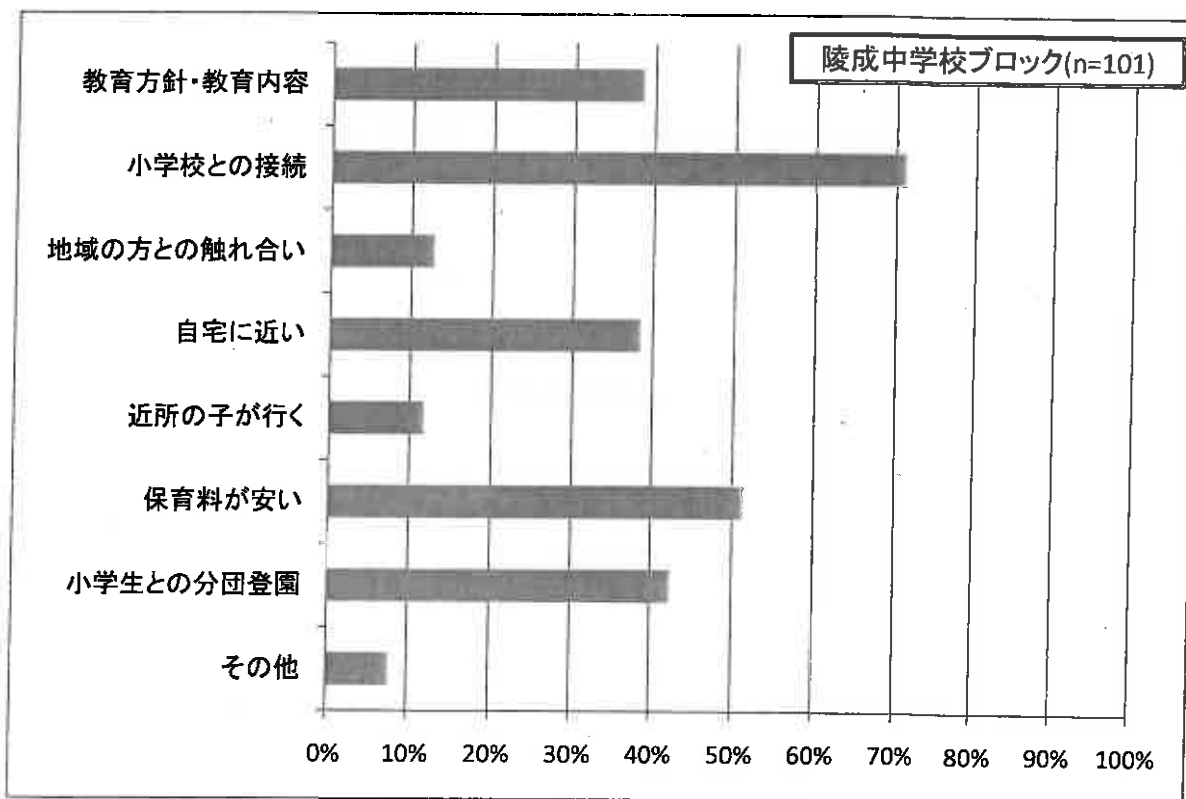
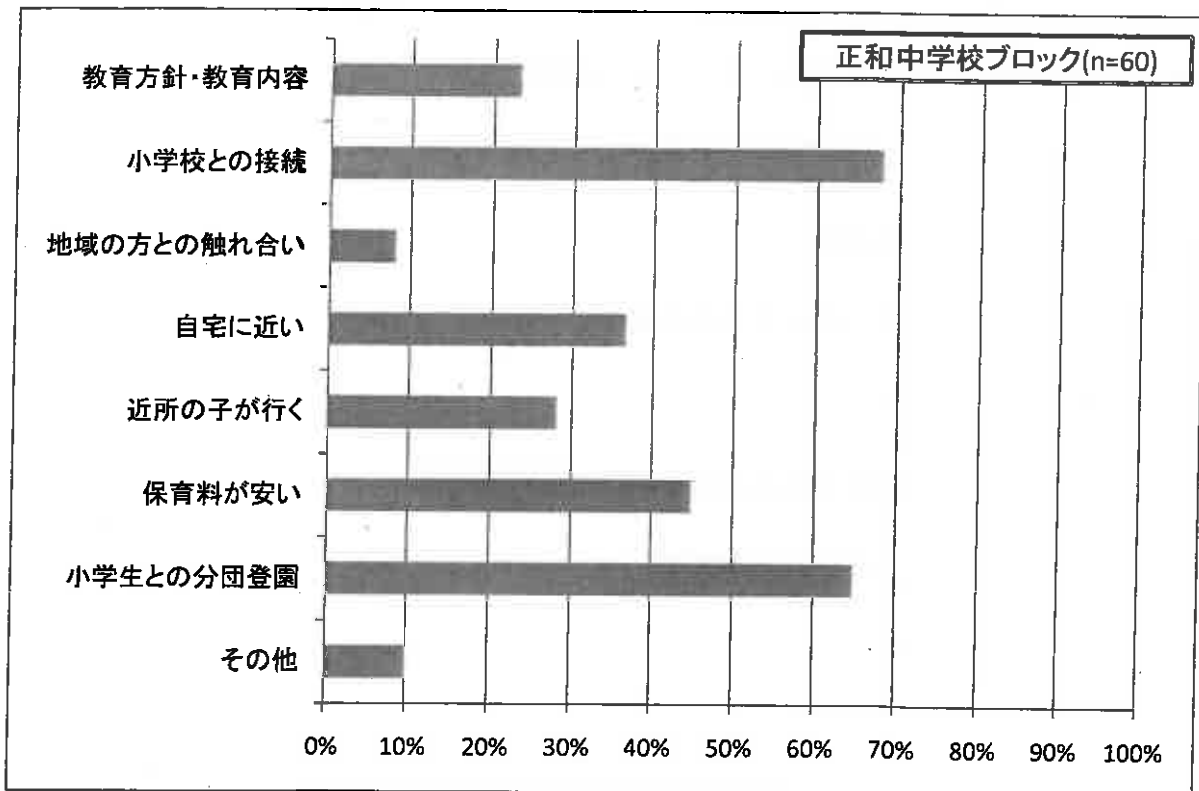
## 公立幼稚園を選択した理由



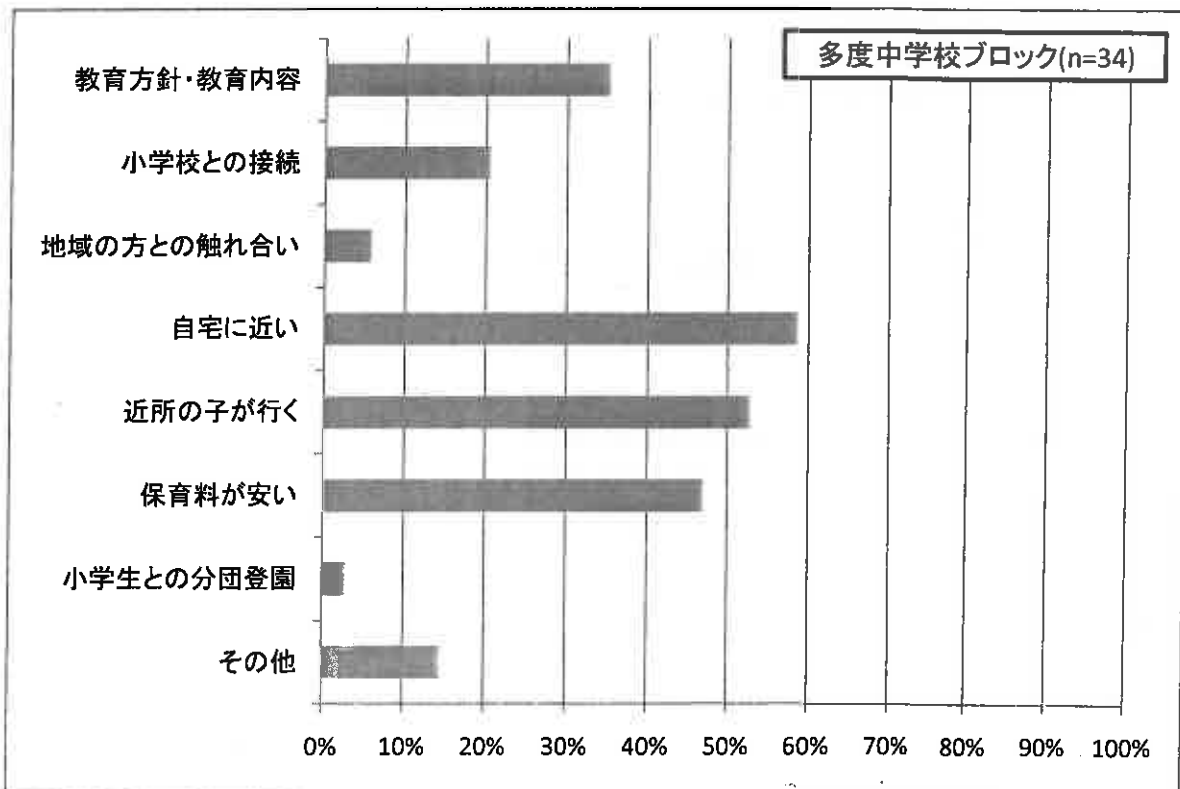
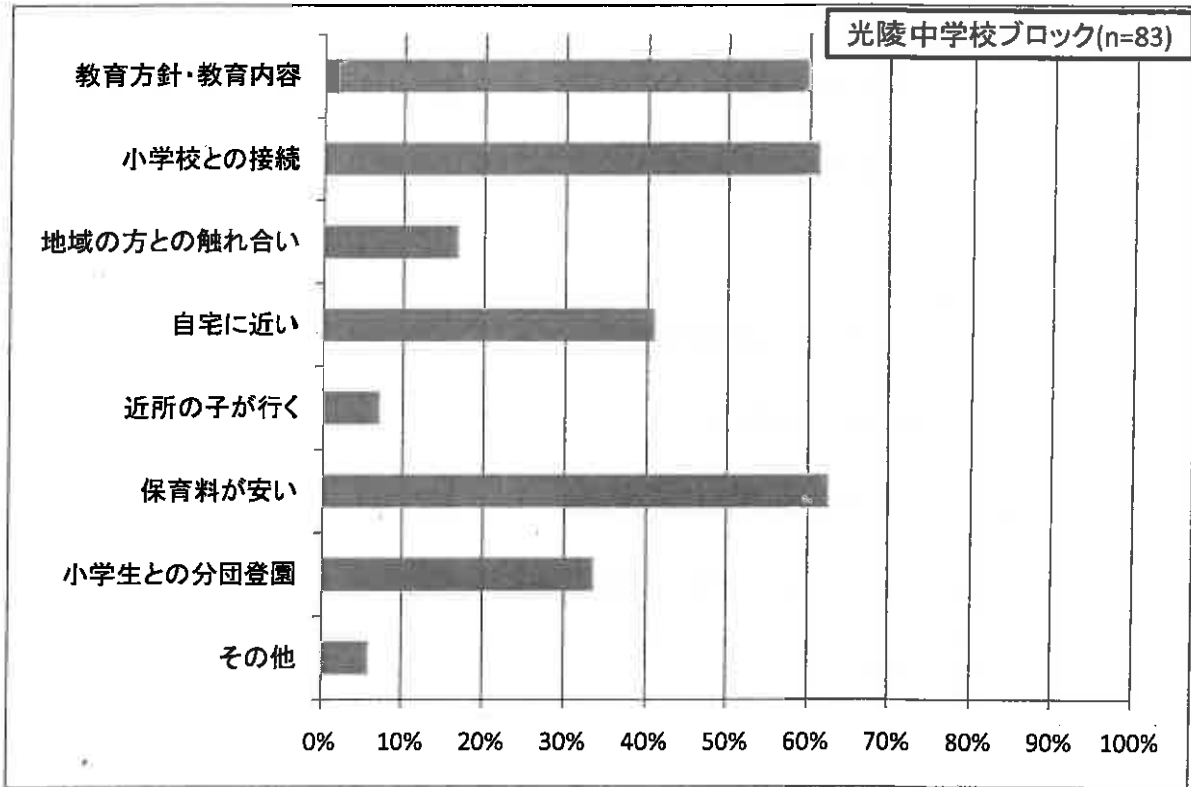
## 公立幼稚園を選択した理由



## 公立幼稚園を選択した理由



# 公立幼稚園を選択した理由



# 公立幼稚園を選択した理由

