

のこさずくわな!

by タベスケ
T A B E S U K E

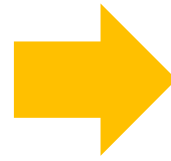
作りすぎた食品



食べ残し



売れ残り



日本では年間
570万トン発生!



※国民が一日一杯分のご飯を
毎日捨てるのと同じ量です。

まだ食べられるものと、地域で暮らす人々をつなぐ。
お財布も、お店の店主も、地球環境も助けるサービスができました。

サービス概要



本サービスは、市民(ユーザー)と店舗(協力店)を
食品ロス削減をメインテーマとしてマッチングさせるサービスです。

市民のみなさんもお店の方も
登録料・利用料が完全無料
でご利用いただけます。

本サービスの開始は、**令和4年2月1日**を予定しています。

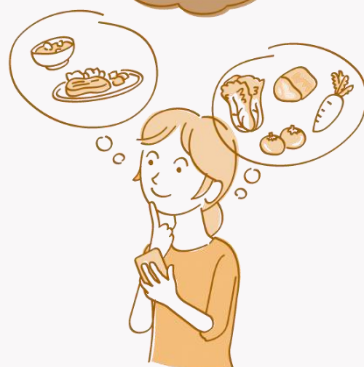
— 買物の仕方 —

STEP 1



スマホやパソコンから
ユーザーページにて
簡単登録・ログイン

STEP 2



気になる食材を検索して
購入予約

STEP 3



現地で商品を受け取り、
受取確認ボタンを押して
お得にお買い物完了！

— 出品の仕方(お店の方) —

STEP 1



スマホやパソコンから
協力店ページにて
簡単登録・ログイン

STEP 2



食品ロスになりうるものを
本サービスにて登録・出品

STEP 3



予約成立後、現地にて
商品の受け渡し



タベスケ

検索



▲ユーザーページ

▲タベスケPRサイト
各使い方の詳細もこちらから

★お問合せ

ご不明な点がございましたら
桑名市役所廃棄物対策課(TEL:24-1436)まで