

## 桑名市多度体育センター 施設概要

## &lt;施設の名称&gt;

桑名市多度体育センター

## &lt;施設の概況&gt;

多度地区の中心に位置し、生涯スポーツの振興とともに、年齢を問わず誰でも楽しめる室内レクリエーションスポーツが楽しめる地区唯一の体育館として、多くの利用があります。

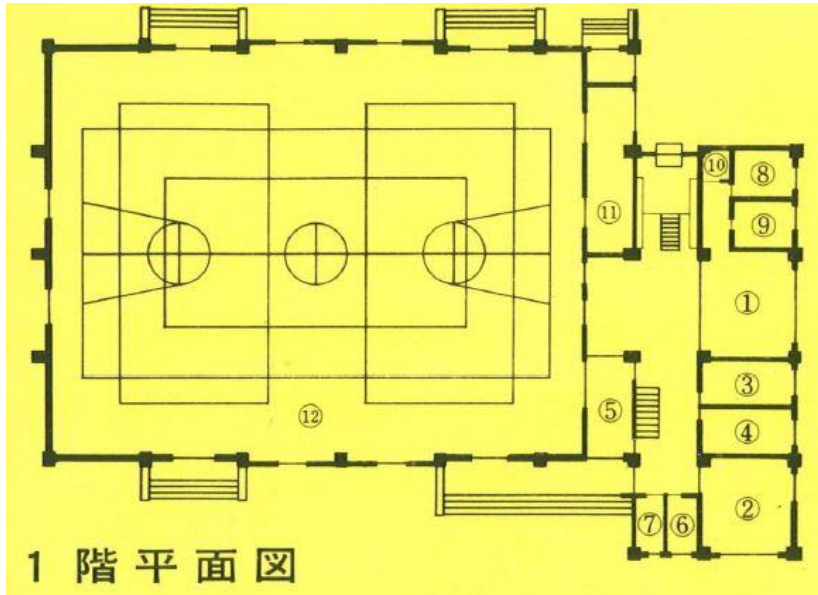
## &lt;周辺見取り図&gt;



## &lt;設備概要&gt;

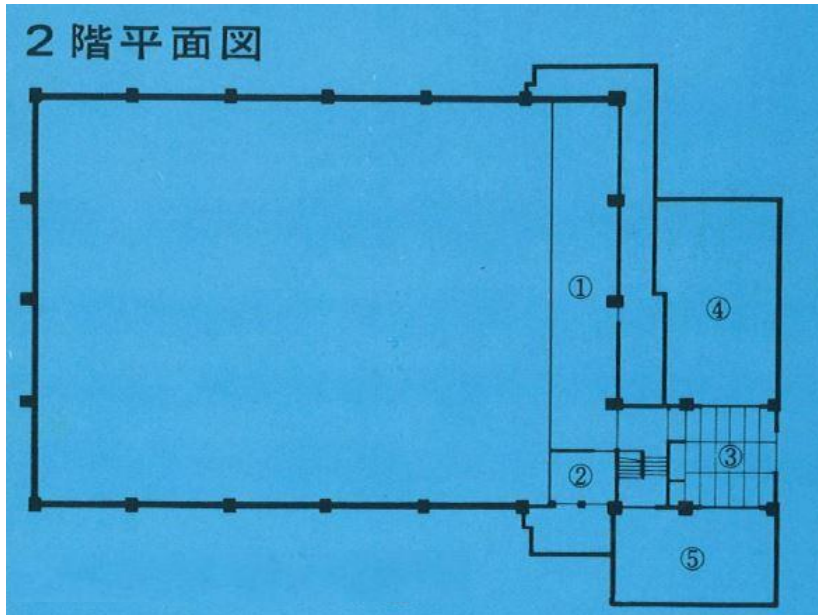
開設年月日	昭和52年3月20日		
郵便番号	511-0106		
所在地	桑名市多度町多度738番地4		
電話番号	0594-48-5095		
FAX番号	—		
敷地面積	2,482㎡		
延床面積	1,254.15㎡	1F 1,099.54㎡	2F 154.61㎡
建物構造	鉄筋コンクリート造り（一部鉄骨造り）一部2階建て		
施設内容	体育室	796.25㎡	バスケットボール 1面 バレーボール 2面 バドミントン 2面
	会議室	34.50㎡	
	管理事務室	17.79㎡	
	研修室	40.24㎡（和室）	
	その他設備	卓球場、ミーティング室、更衣室、	
	駐車場	33台（障害者用1台）	多度テニスコート、多度陶芸館と共用

## 桑名市多度体育センター 平面図



- ①. ロビー
- ②. ミーティングルーム
- ③. 男子更衣室
- ④. 女子更衣室
- ⑤. 管理事務所
- ⑥. 倉庫
- ⑦. 湯沸室
- ⑧. 女子トイレ
- ⑨. 男子トイレ
- ⑩. 身障者用便所
- ⑪. 器具室
- ⑫. 体育室

1 階平面図



- ①. 多目的スペース
- ②. 事務室
- ③. 研修室 (和室)
- ④. 屋上
- ⑤. 屋上

2 階平面図

## 桑名市多度テニスコート 施設概要

&lt;施設の名称&gt;

桑名市多度テニスコート

&lt;施設の概況&gt;

多度地区の中心に位置し、体に優しいアンツーカーコートとナイター照明付きのテニスコートは、小学生から高齢者の方まで多くの利用があります。

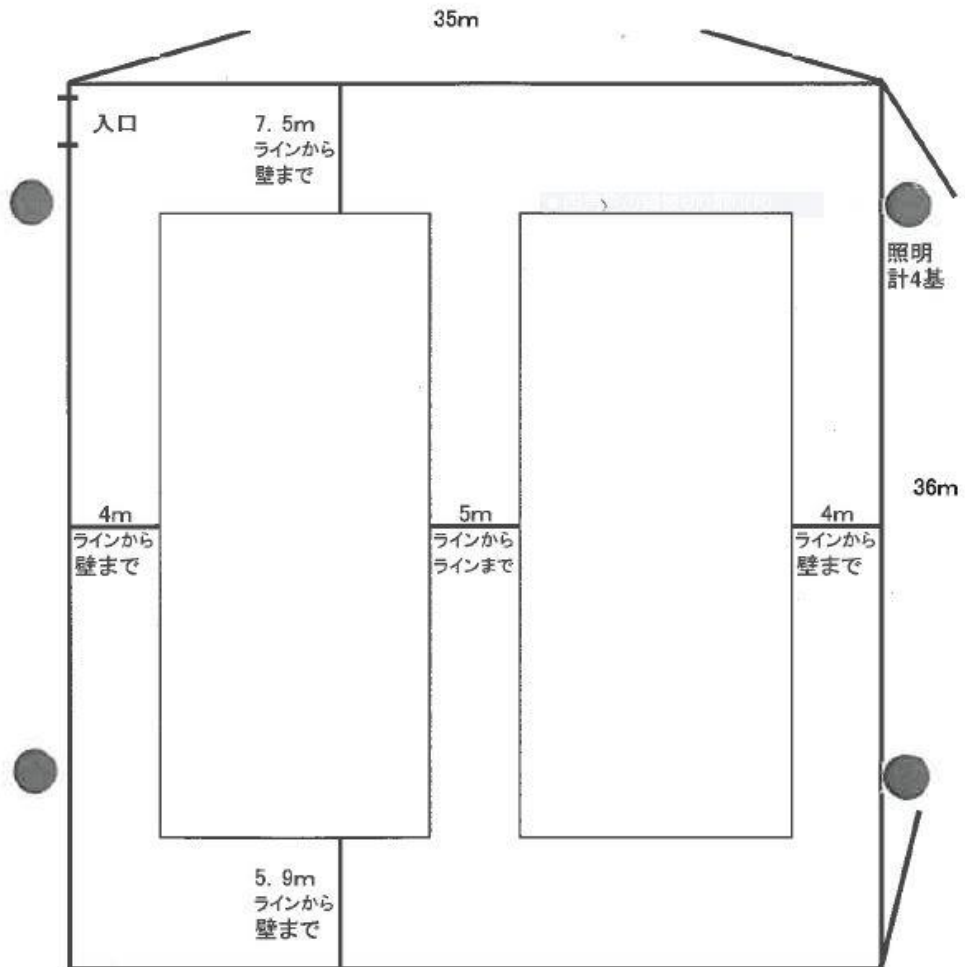
&lt;周辺見取り図&gt;



&lt;設備概要&gt;

開設年月日	昭和56年4月1日
郵便番号	511-0106
所在地	桑名市多度町多度739番地2
FAX番号	—
Eメールアドレス	—
敷地面積	1,368㎡
施設面積	1,368㎡
施設内容	アンツーカーコート 2面 照明設備 4基 器具庫 コートローラー他収納 駐車場 隣接の多度体育センター・多度陶芸館と共用

# 桑名市多度テニスコート配置図



## ノザキ製菓アイリスパーク球場（桑名市多度アイリスパーク球場） 施設概要

&lt;施設の名称&gt;

ノザキ製菓アイリスパーク球場（桑名市多度アイリスパーク球場）

&lt;施設の概況&gt;

多度地区の南に位置し、両翼98m・センター122m、ナイター照明設備を有した本格的な野球場は、地域団体の公式戦等に多く利用されています。

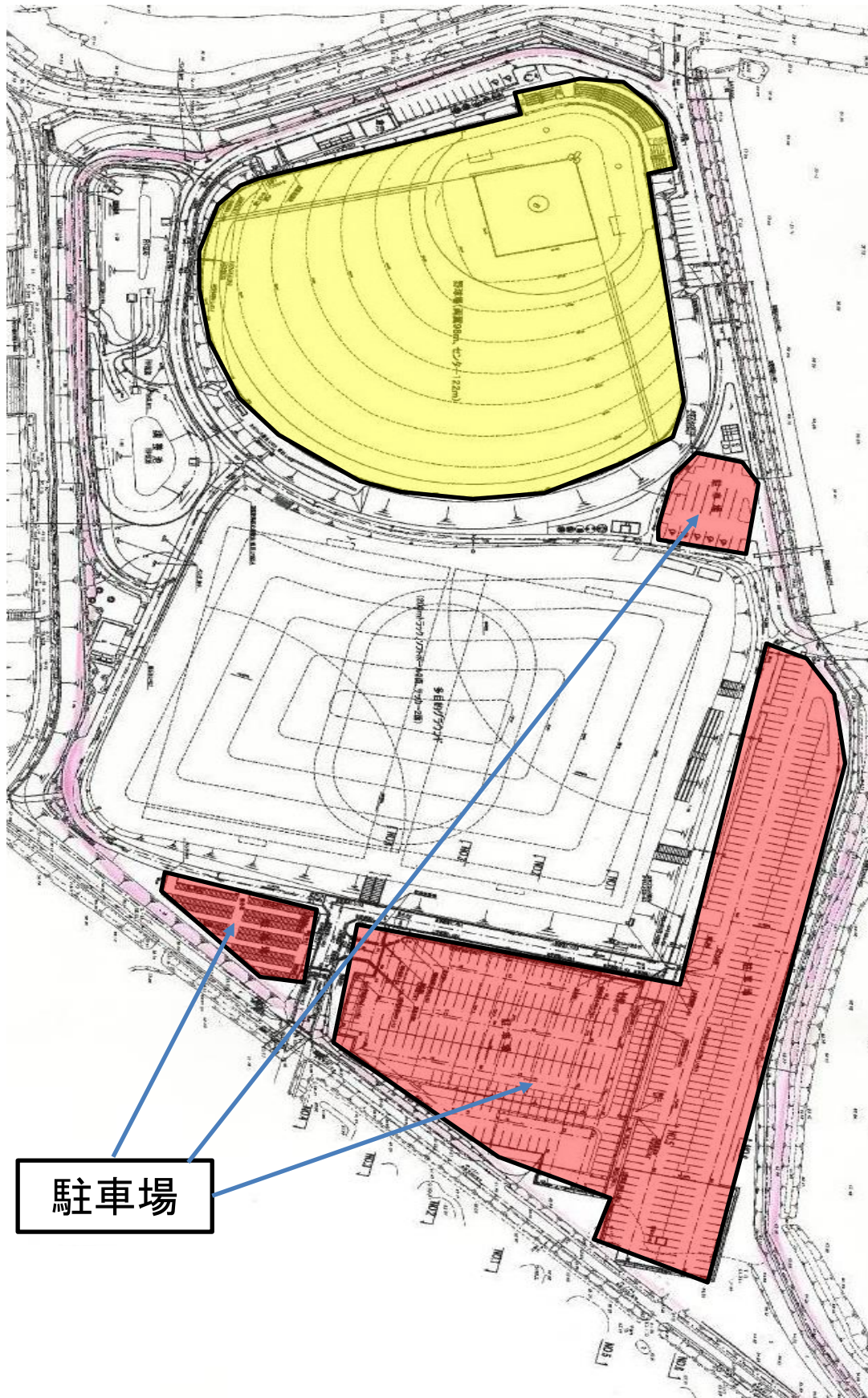
&lt;周辺見取り図&gt;



&lt;設備概要&gt;

開設年月日	平成15年4月		
郵便番号	511-0118		
所在地	桑名市多度町御衣野4000番地		
敷地面積	68,339㎡（多度町総合運動公園全体）		
施設面積	17,185㎡		
施設内容	両翼	レフト ライト	98m 98m
	センター		122m
	照明設備		4基
	本部席		62.27㎡
			審判控室、医務室等 エアコン、放送設備
	観覧席		350席
	駐車場		425台（身体障害者用7台） ノザキ製菓アイリスパークグラウンドと共用

ノザキ製菓アイリスパーク球場 配置図



【別紙3】  
施設概要

ノザキ製菓アイリスパークグラウンド（桑名市多度アイリスパークグラウンド）

<施設の名称>

ノザキ製菓アイリスパークグラウンド（桑名市多度アイリスパークグラウンド）

<施設の概況>

多度地区の南に位置し、多目的に使えるグラウンドとして少年野球を中心に、ソフトボールやサッカー、グラウンドゴルフ等で多くの利用があります。

<周辺見取り図>



<設備概要>

開設年月日	平成13年4月	
郵便番号	511-0118	
所在地	桑名市多度町御衣野4000番地	
敷地面積	68,339㎡（多度町総合運動公園全体）	
施設面積	19,734㎡	
施設内容	200mトラック	1面
	ソフトボール	2面
	サッカー 100m×60m	2面
	観覧席	
	駐車場	425台（身体障害者用7台）
		ノザキ製菓アイリスパーク球場と共用

ノザキ製菓アイリスパークグラウンド 配置図

