

学校を中心をつくる明解なゾーニング

メディアセンター



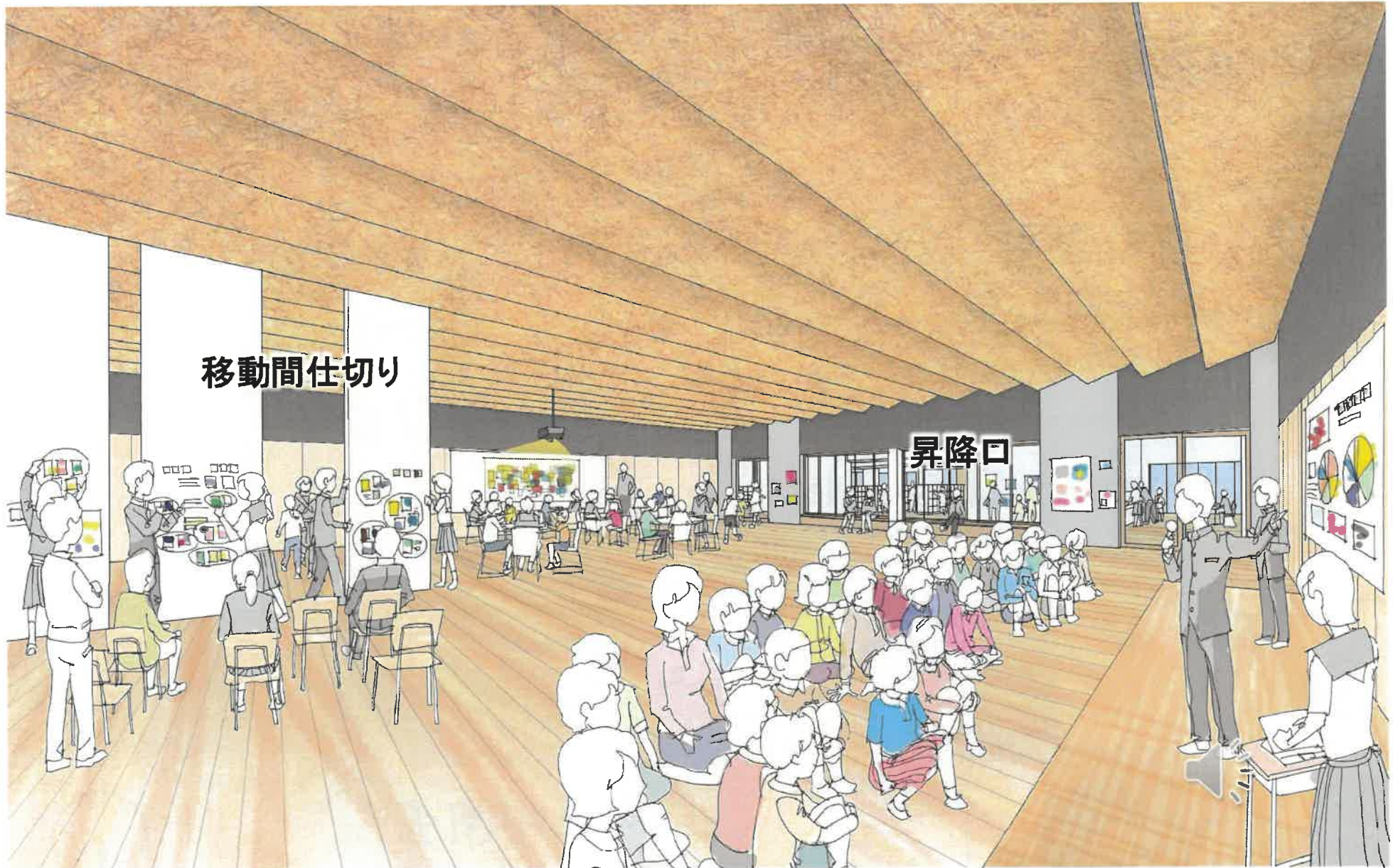
美しい景色を切り取る

昇降口→

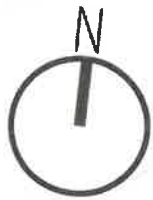
丘をイメージした家具

昇降口に面した、学習・交流の中心

多目的フロア



機能的、遮音性に配慮した使い勝手の良い計画



多度山VIEW

理科

体育館
(小)

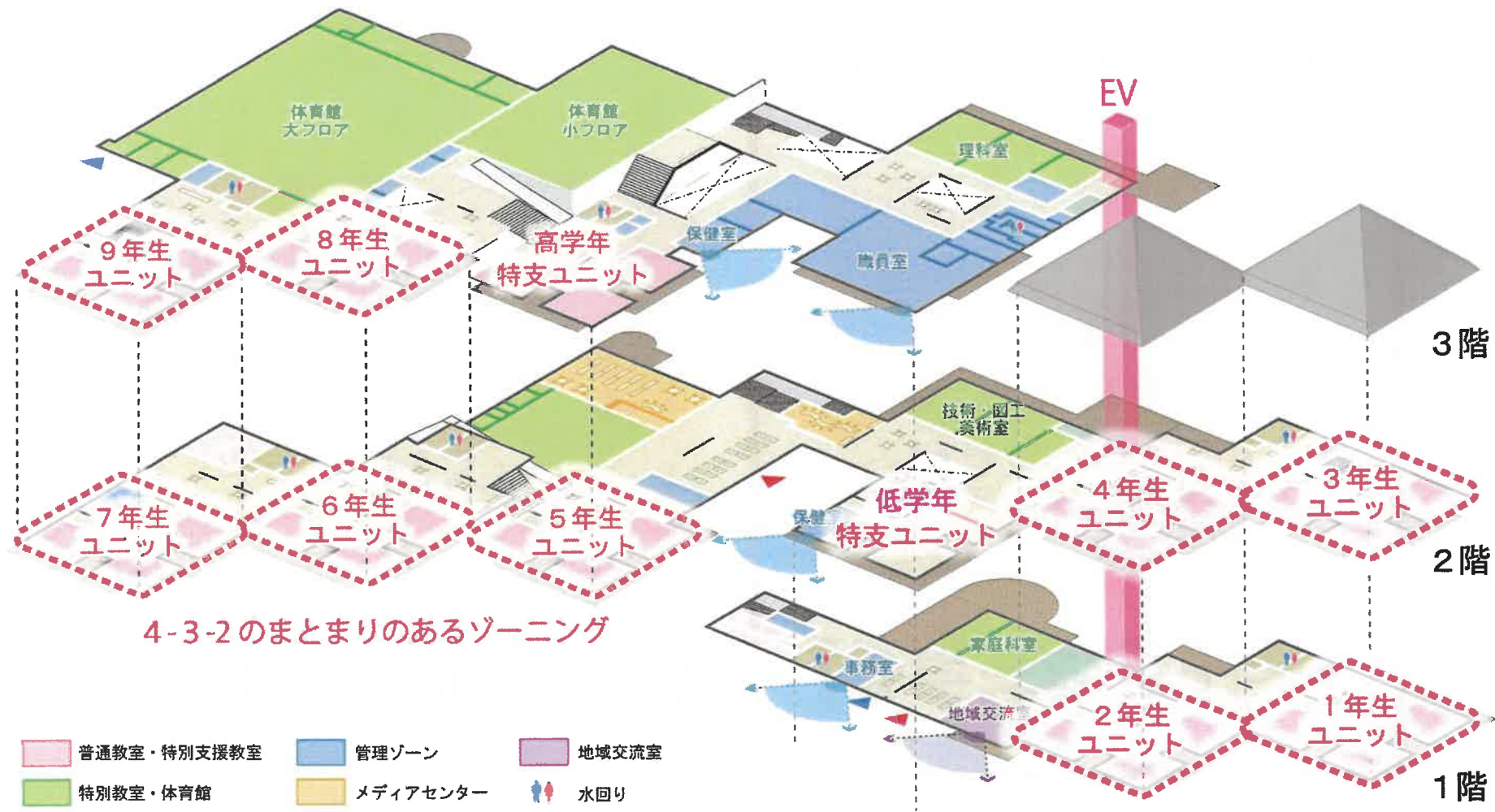
職員室

体育館
(大)

敷地全体が
見渡せる

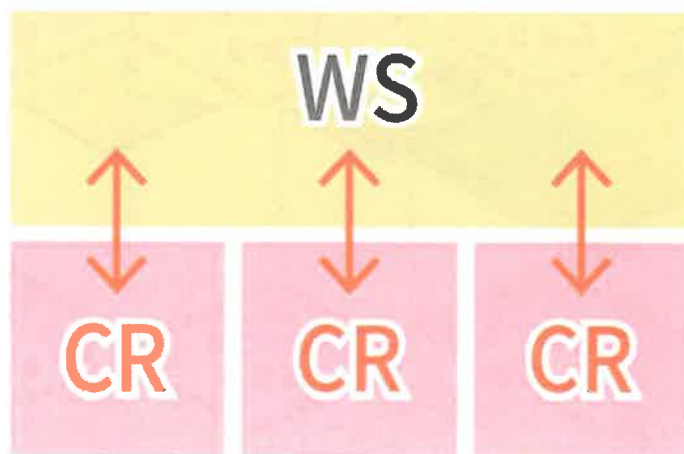
駐車場

3階平面図

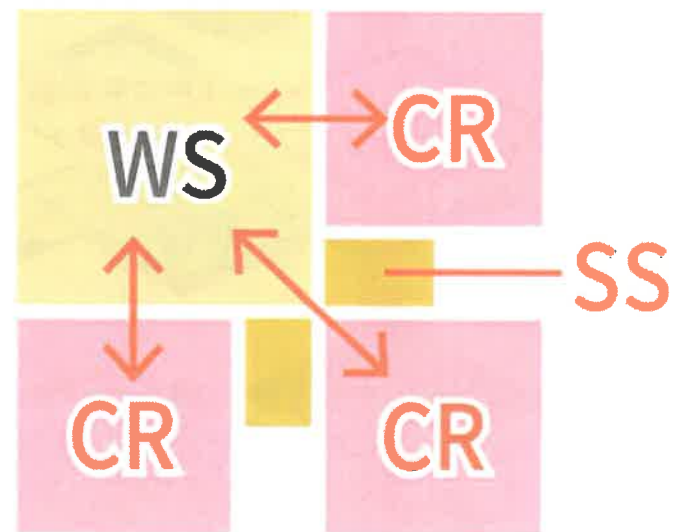


9年間の繋がりと交流を大切にする学年ユニット

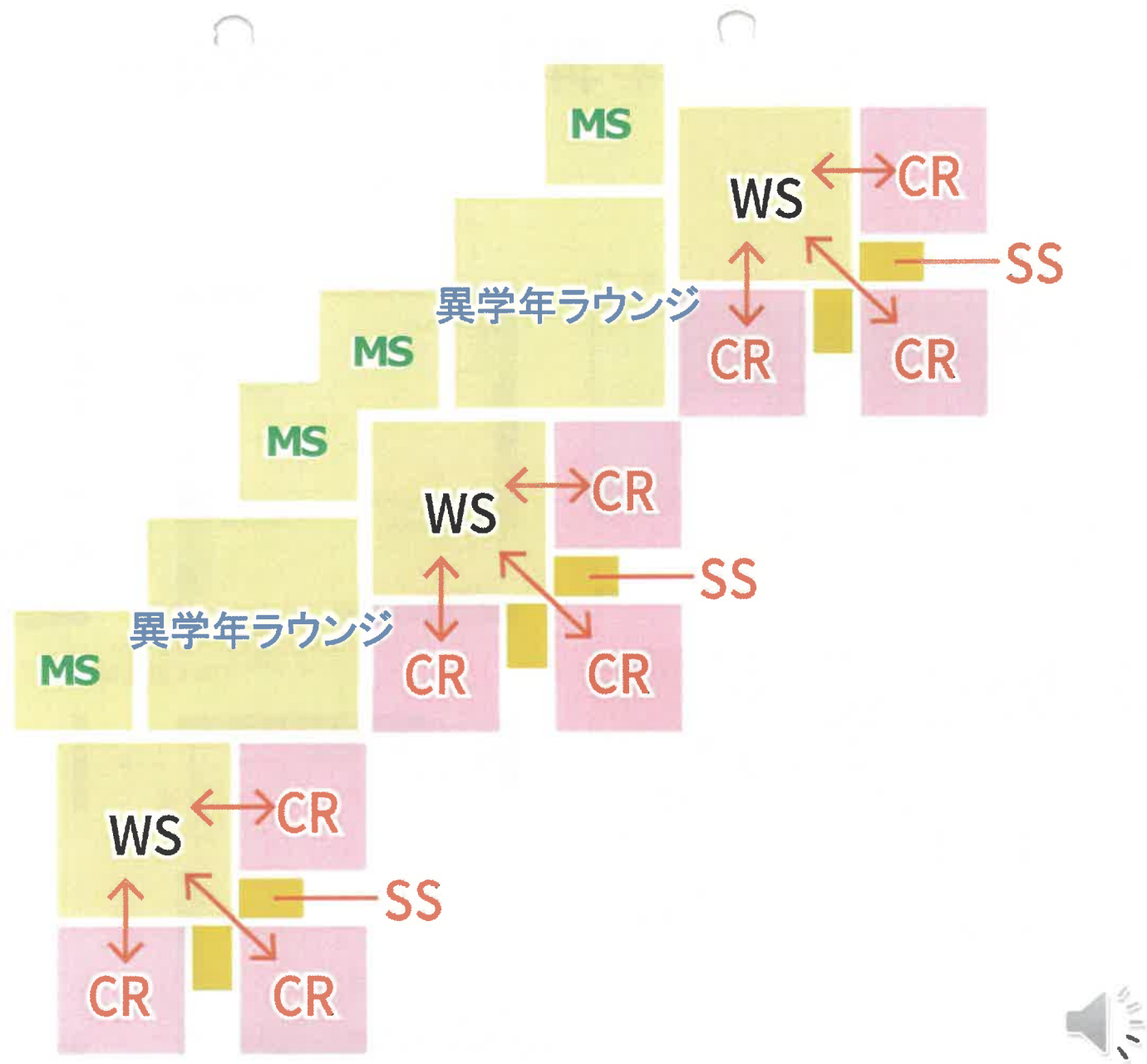
【従来の教室配置】



【多度式教室配置】

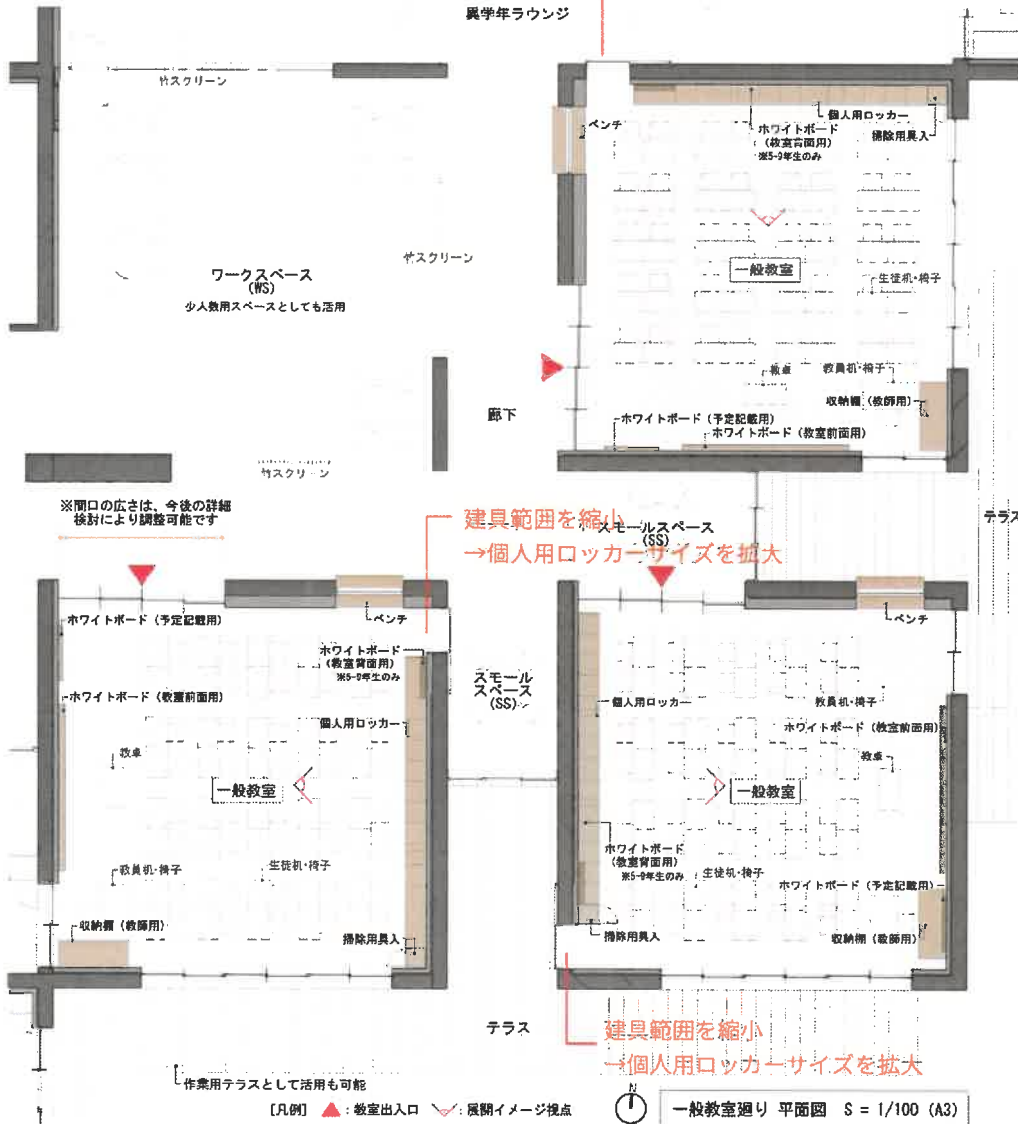


学びが向き合う学年ユニット

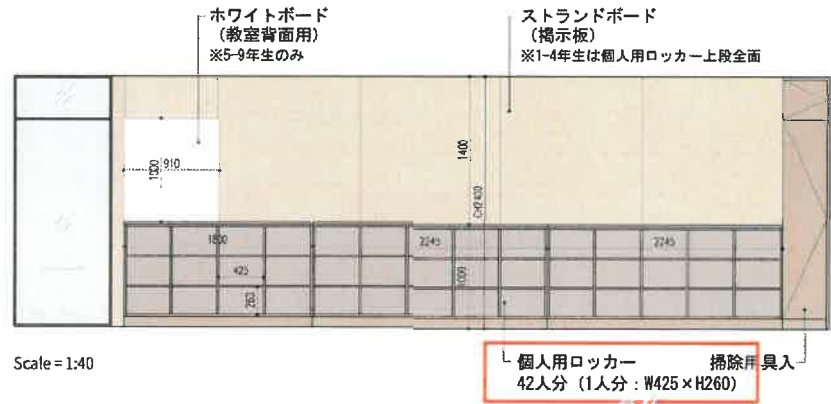


面積を縮小しつつも、豊かな共用空間を実現

■平面イメージ



■展開イメージ (教室背面)



一般教室の平面拡大イメージ

ワークスペース (WS)



各教室とつながりながら学年の中心がにぎわう

竹資源の持続可能な循環型社会に貢献



スクリーンイメージ

地元の竹をスクリーンで活用



〈2クラス運用時〉

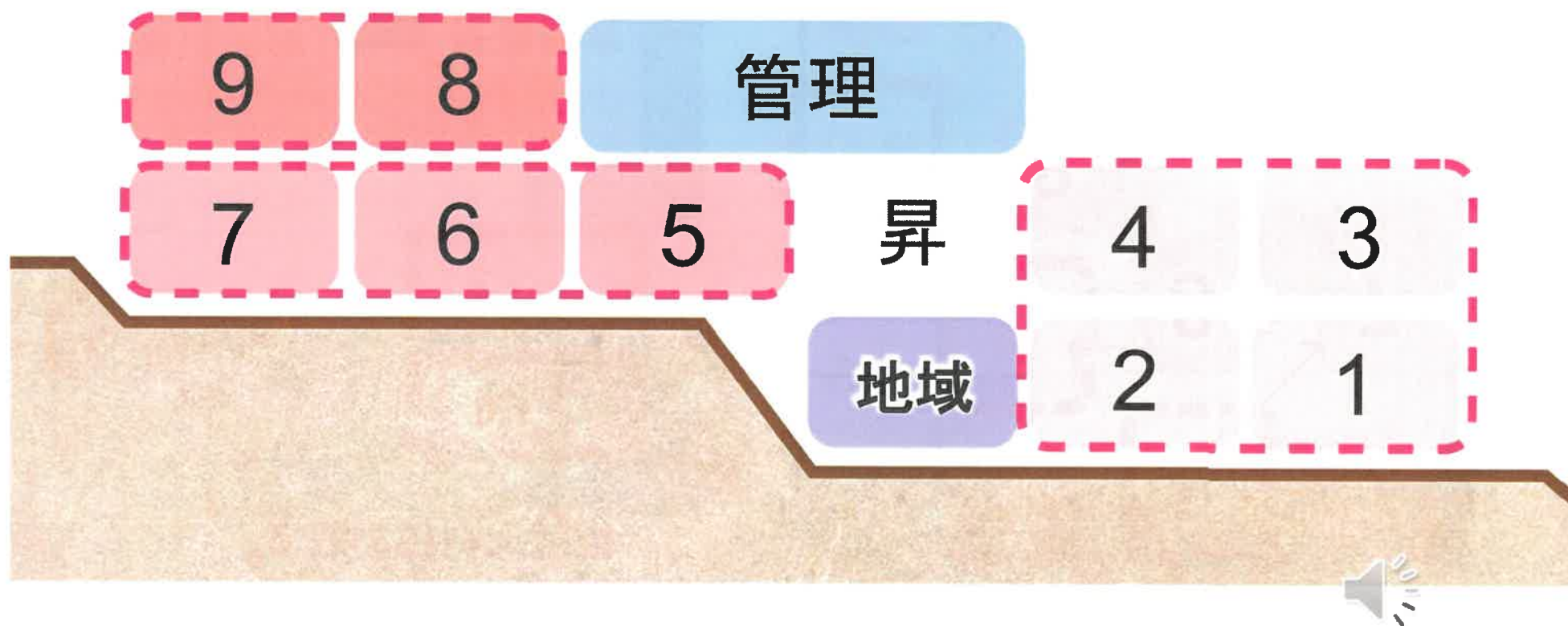


〈モードチェンジ〉



将来を見据えたモードチェンジする学年ユニット

将来、2クラス運用の際には



将来、2クラス運用の際には
1階を全て地域開放ゾーンとして運用することも可能



江戸川区立船堀小学校



廊下 (WS) とつながる教室イメージ

板橋区立上板橋第二中学校



廊下 (WS) とつながる教室イメージ

飛島村立小中一貫教育校 飛島学園

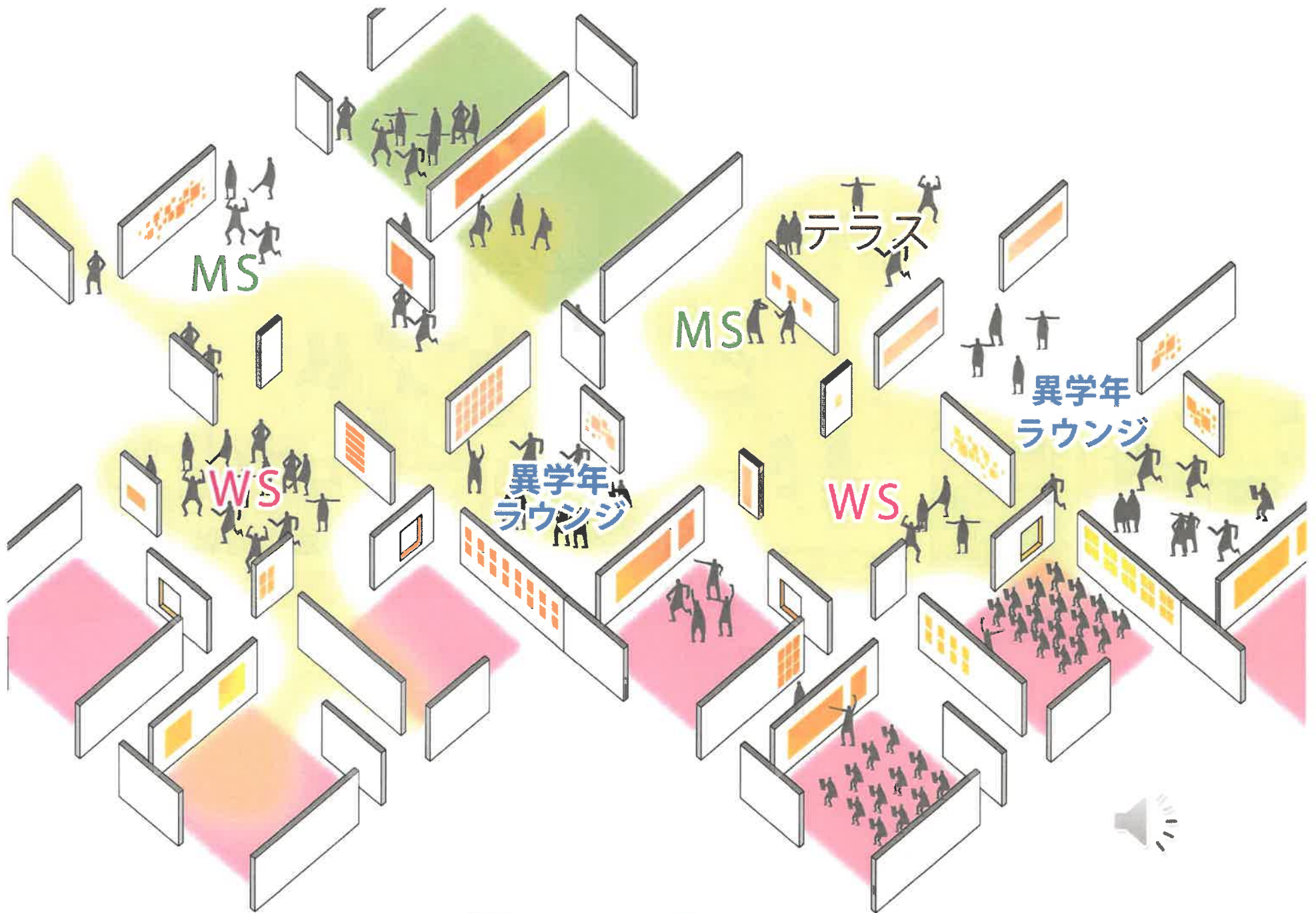


廊下 (WS) とつながる教室イメージ

メディアスペース

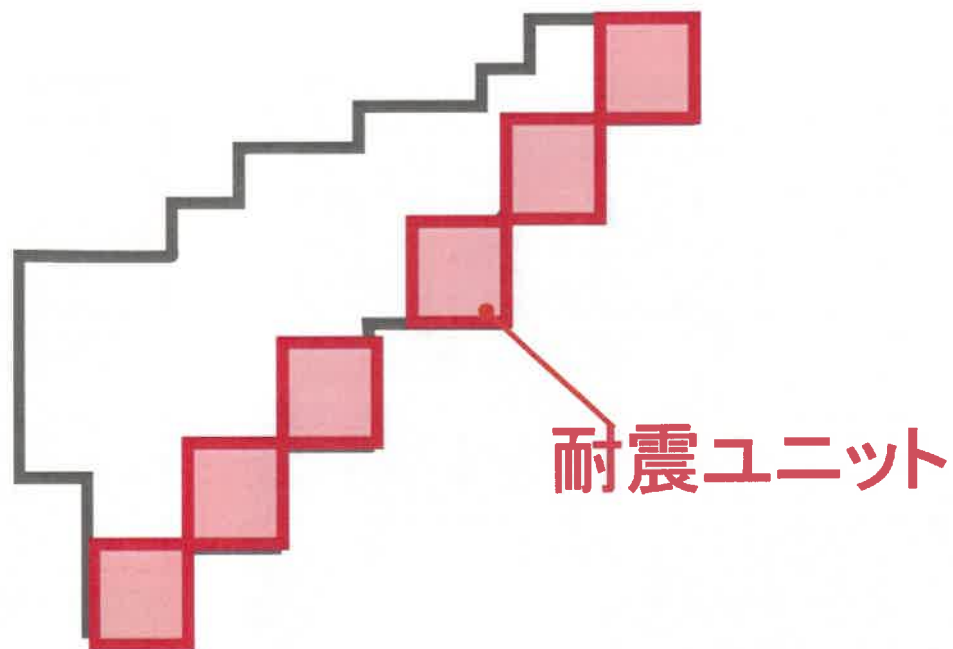


学びを発展させるフレキシブルなスペース

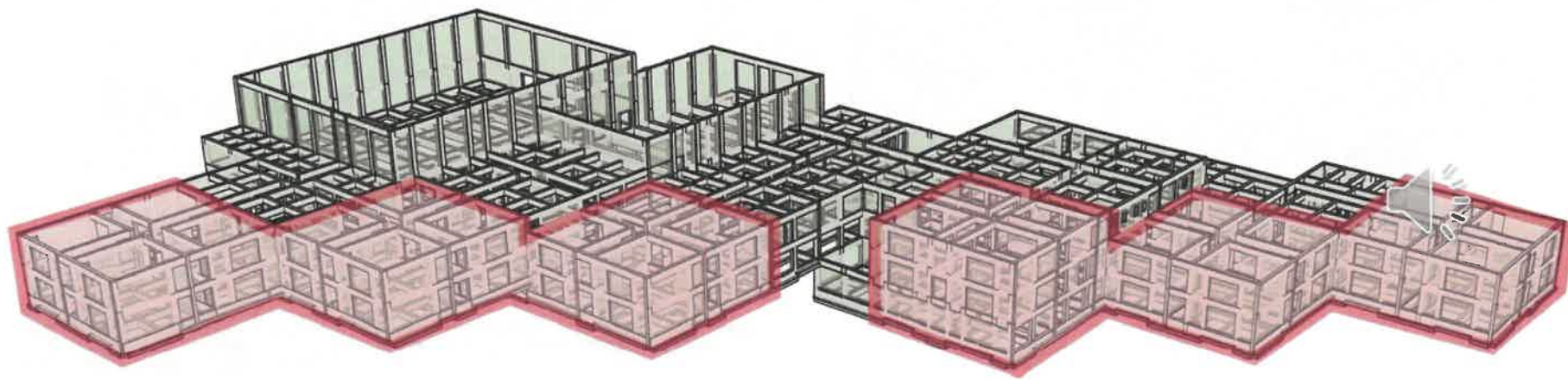


意匠と構造が一体となった計画

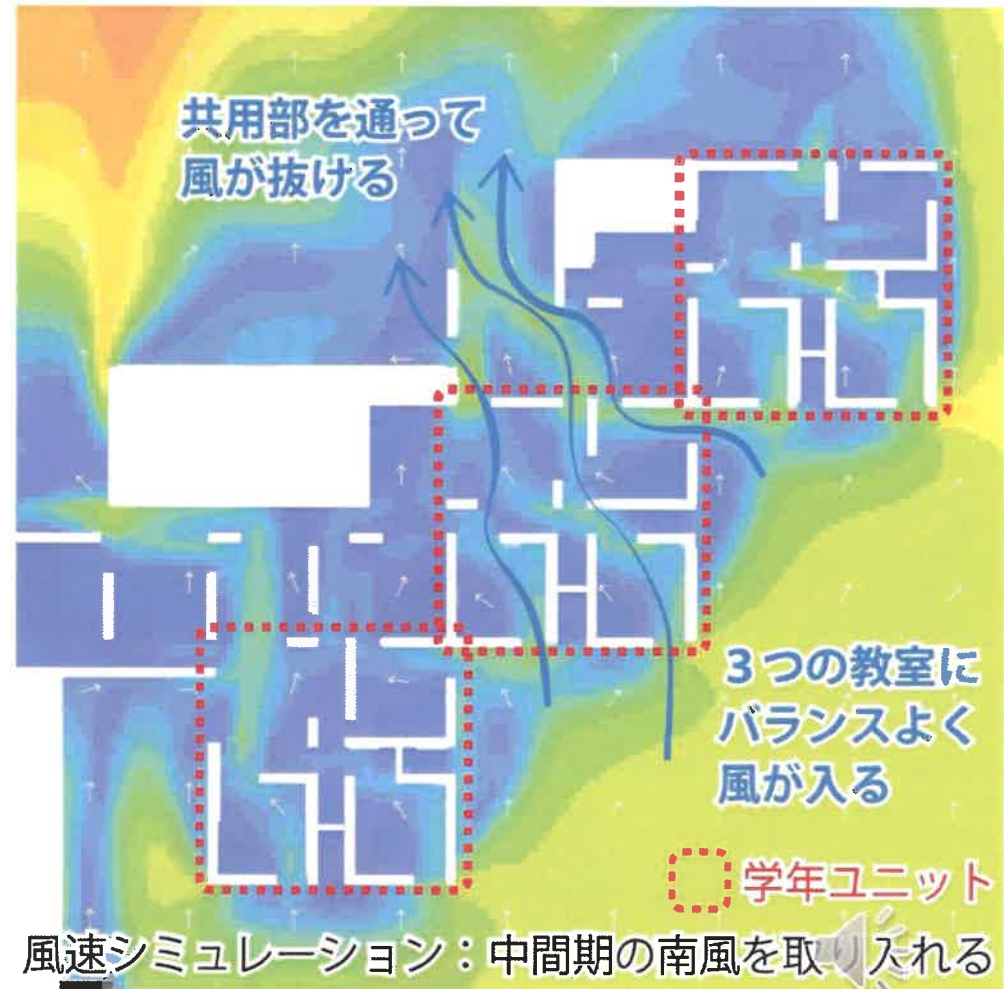
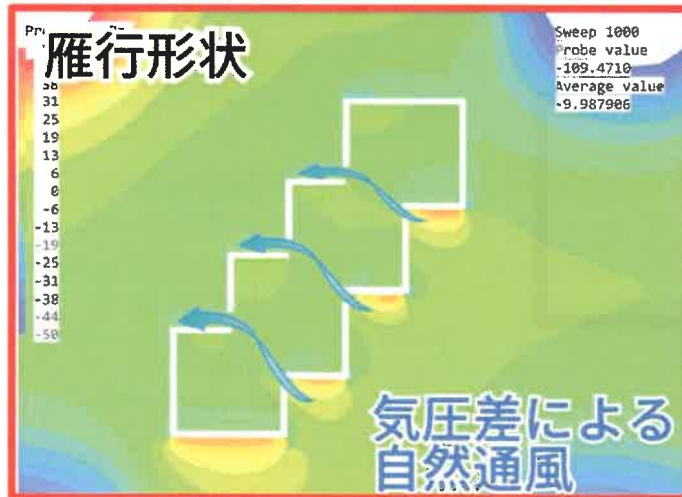
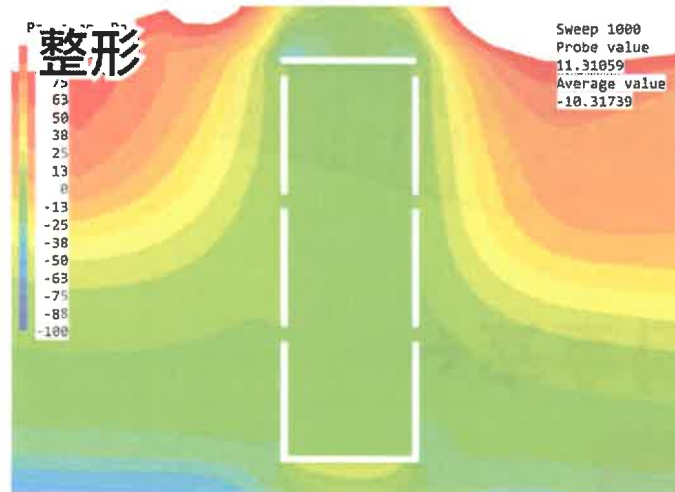
構造設備計画



→安全性・施工性の良い計画



自然通風のシミュレーション



中間期の南側からの風を取り込む最適な形状

造成



建築

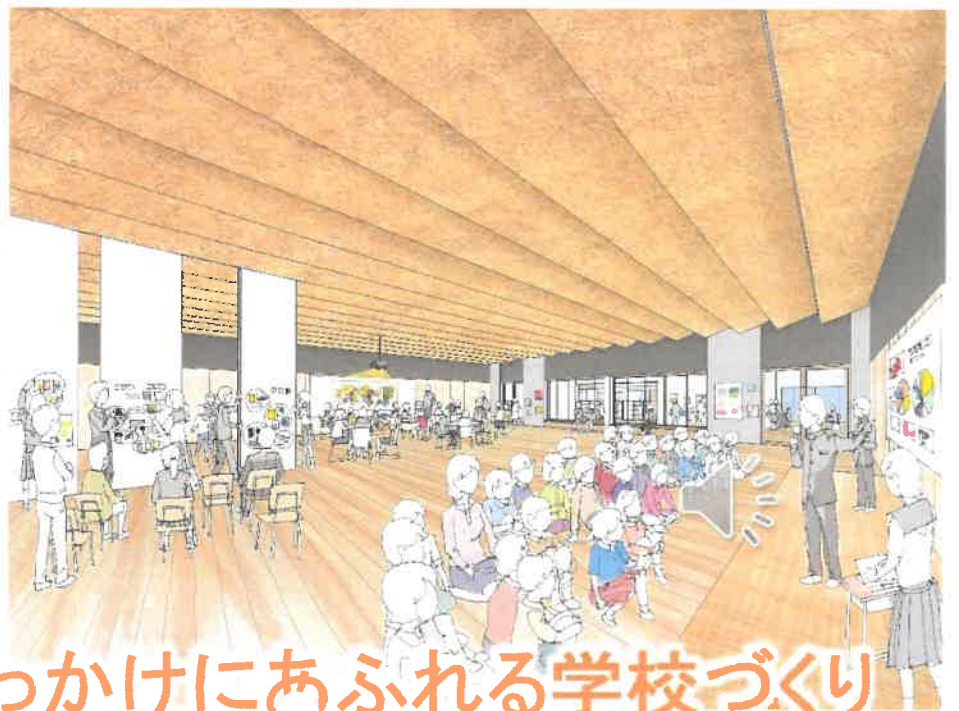


構造



設備





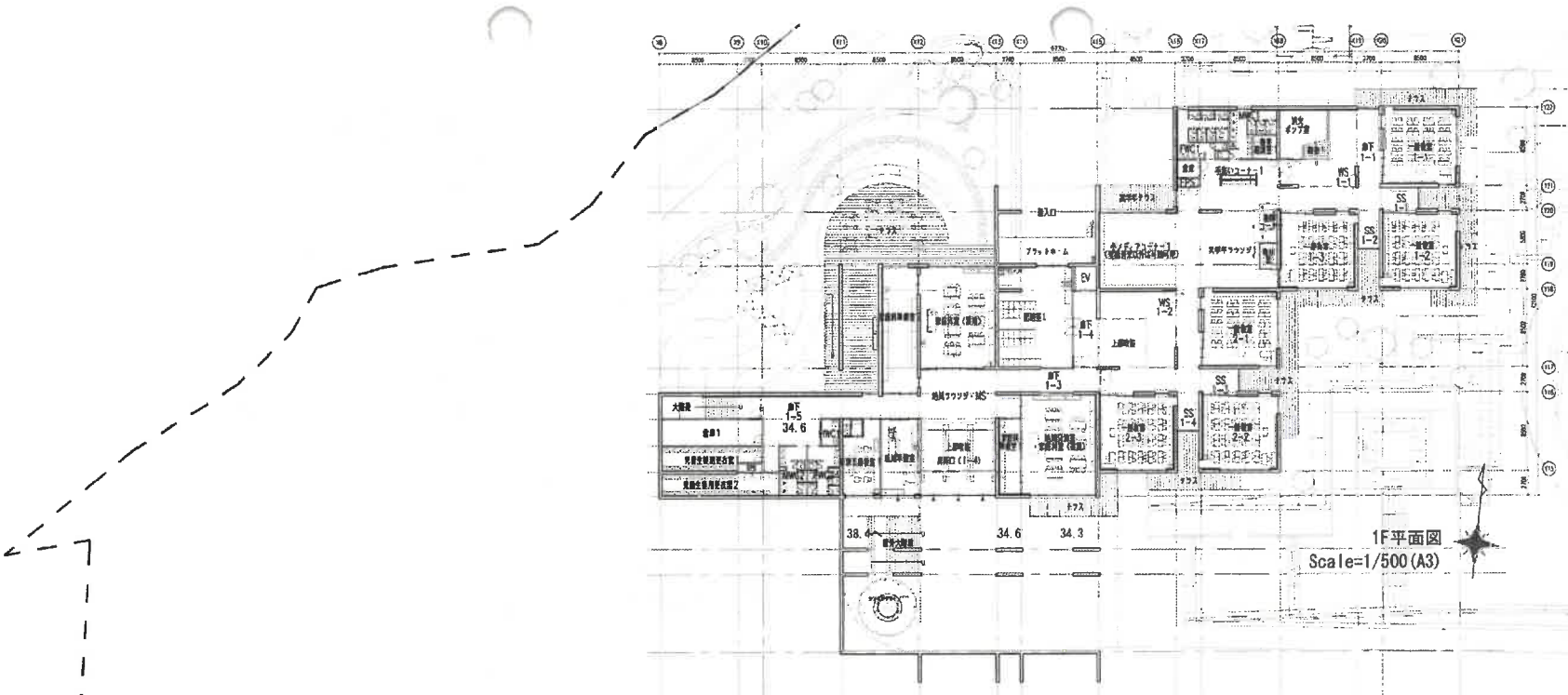
生き生きとした居場所と、きっかけにあふれる学校づくり



一人ひとりの原風景となるような



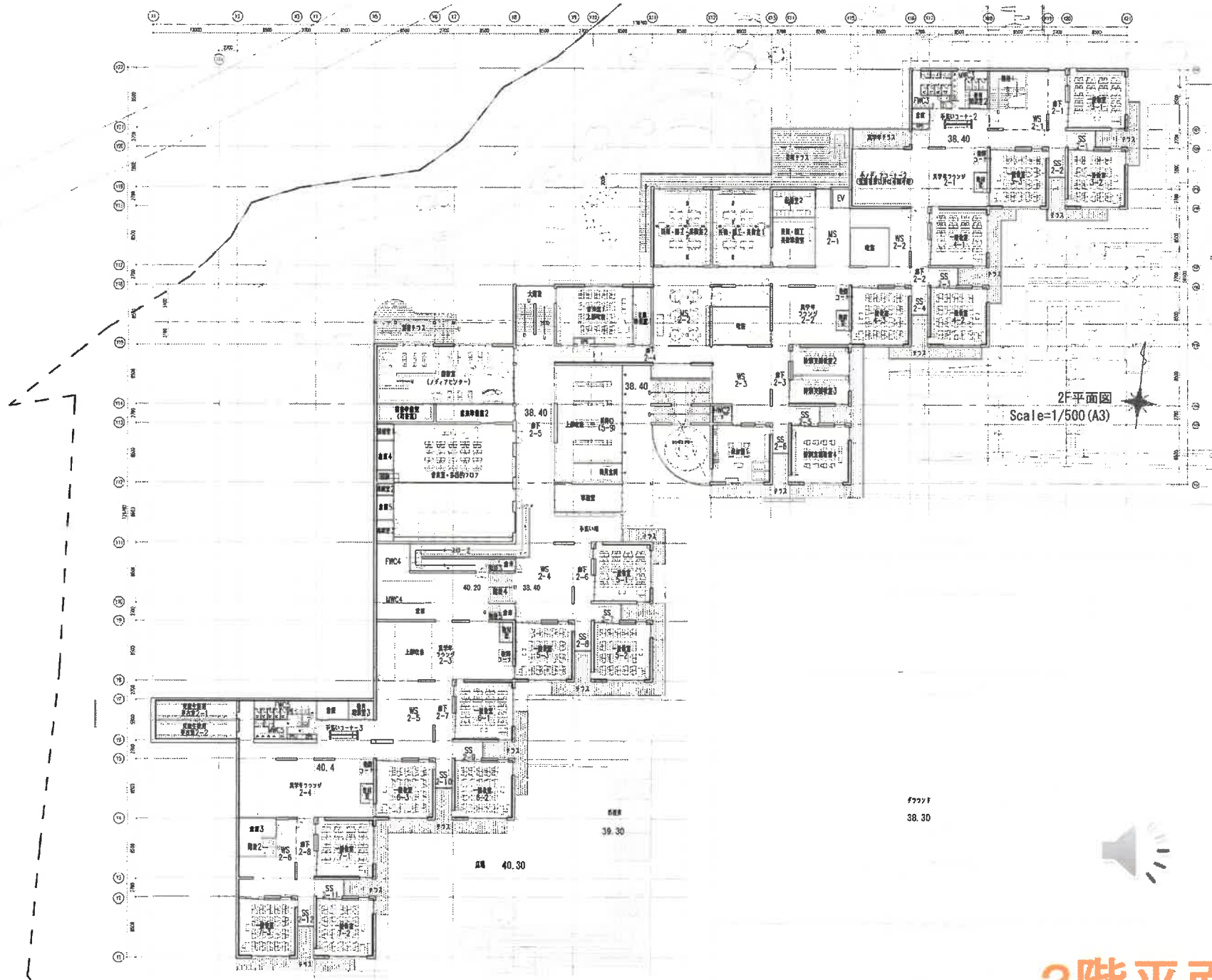
ここにしかない学び舎



1F平面図
Scale=1/500 (A3)



1階平面図



2F平面図
Scale=1/500 (A3)

2階平面図



3階平面図

空間イメージ(一般教室廻り)



空間イメージ(ワークスペース廻り)



空間イメージ(異学年ラウンジ廻り)

