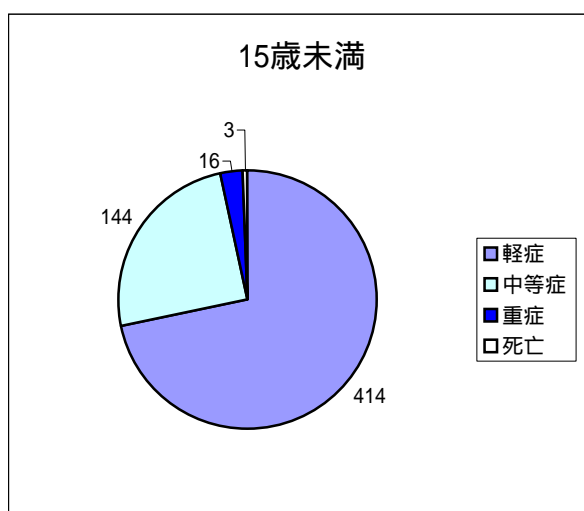
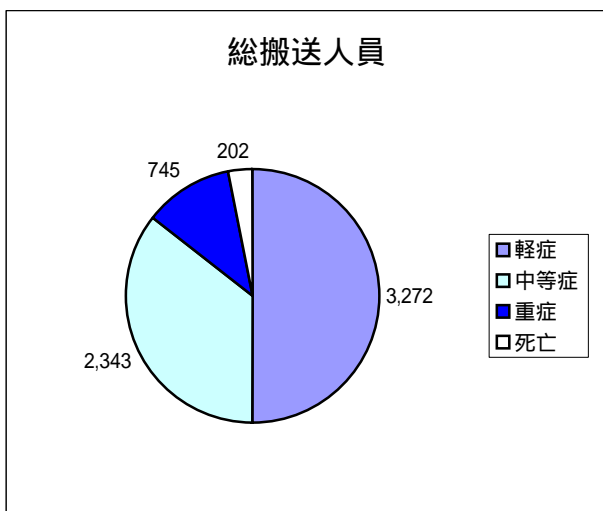


小児年齢別救急搬送人員

平成20年

症状 / 年齢(歳)	0	1	2	3	4	5	6	7	8	9	10	11	12	13	14	合計
軽症	39	61	40	27	28	32	20	24	41	22	12	12	16	20	20	414
中等症	36	22	12	12	10	6	8	8	4	4	5	7	4	3	3	144
重症	7					1		1	2	2		1			2	16
死亡	3															3
合計	85	83	52	39	38	39	28	33	47	28	17	20	20	23	25	577

	全体	軽症	中等症	重症	死亡
総搬送人員	6,562人	3,272人 49.9%	2,343人 35.7%	745人 11.4%	202人 3.1%
15歳未満	577人	414人 71.8%	144人 25.0%	16人 2.8%	3人 0.5%



資料提供: 桑名市消防本部

	軽症	中等	重症	死亡
総搬送人員	###	###	745	202

	軽症	中等	重症	死亡
15歳未満	414	144	16	3