

検診の空き状況

7月末現在、会場ごとの空き状況は表のとおりです。

▶最新の空き状況は、市ホームページまたは保健医療課窓口でご確認ください。

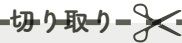
単位（人）

会場	胃	肺	大腸	子宮	乳 (超音波)	乳 (マンモグラフィ)
① 多度すこやかセンター	140	105	80	175	30	90
② 長島福祉健康センター	65	90	30	40		
③ くわなメディアライヴ	40				100	95
④ 大山田コミュニティプラザ	30	250		35		
⑤ NTN シティホール					25	
⑥ 大山田まちづくり拠点施設				105		
⑦ 在良まちづくり拠点施設	30			45		
⑧ 城南まちづくり拠点施設	20					
⑨ 深谷まちづくり拠点施設	50			60		30
⑩ 桑部まちづくり拠点施設	15					
⑪ 市役所					35	

申込書について

「希望会場番号」は、複数記入可能。ただし、空き状況によってはご希望に沿えない場合がありますので、ご了承ください。

問 保健医療課 (☎ 24-1182 FAX 24-3032)



令和2年度 バス検診 (集団検診) 随時申込書

のりしろ

No. 1人目 ※太枠のみ記入してください。

フリガナ			男 ・ 女
名前	(姓)	(名)	
住所	桑名市		
電話番号	※つながりやすい番号を記入してください		
生年月日	T・S H	年 月 日生	歳

種類 ※希望に「○」	対象 (生年月日)	希望会場 番号	市 記入欄
胃	40歳以上 (S56.3.31以前生)		
肺	40～64歳 (S31.4.1～S56.3.31生)		
大腸	40歳以上 (S56.3.31以前生)		
子宮	20歳以上女性 (H13.3.31以前生)		
乳 超音波検査	20歳以上女性 (H13.3.31以前生)		
乳 マンモグラフィ検査	40歳以上女性 (S56.3.31以前生)		

No. 2人目 ※太枠のみ記入してください。

フリガナ			男 ・ 女
名前	(姓)	(名)	
住所	桑名市		
電話番号	※つながりやすい番号を記入してください		
生年月日	T・S H	年 月 日生	歳

種類 ※希望に「○」	対象 (生年月日)	希望会場 番号	市 記入欄
胃	40歳以上 (S56.3.31以前生)		
肺	40～64歳 (S31.4.1～S56.3.31生)		
大腸	40歳以上 (S56.3.31以前生)		
子宮	20歳以上女性 (H13.3.31以前生)		
乳 超音波検査	20歳以上女性 (H13.3.31以前生)		
乳 マンモグラフィ検査	40歳以上女性 (S56.3.31以前生)		

のりしろ

桑名ファミリー・サポートセンター 援助会員養成講座

地域の皆さんで、空いた時間に子育て中のお母さん、お父さんを応援しませんか。養成講座を全て受講すると援助会員として登録ができます。子育て中の人もぜひ参加してください。

と き		講座内容	講師
10月24日(土)	午前10時～正午	保育サポーターの役割と心得	(特非) 三重県子どもNPOサポートセンター 副理事長 秋山 則子 さん
	午後1時～4時	子どもの事故と安全	日本赤十字社三重県支部主査 幼児安全指導部員 富内 直美 さん
10月25日(日)	午前10時～午後1時	子どもの心の発達	高田短期大学 子ども学科 教授 山口 昌澄 さん
	午後2時～4時	子どもの心身の発達と病気	やましたこどもクリニック 院長 山下 美代子 さん
11月1日(日)	午前10～正午	保育の心	育児支援アドバイザー 堀川 美子 さん
	午後1～4時	子どもの栄養と食生活	管理栄養士 (元大学教授) 馬場 啓子 さん
11月7日(土)	午前9時30分～午後0時30分	小児看護	四日市看護医療大学 小児看護学 増田 由美 さん
	午後1時30分～3時30分	子どもの生活のケアと環境	朝日町 保健師
11月8日(日)	午後1時～3時	子どもの権利	(特非) 三重県子どもNPOサポートセンター 副理事長 秋山 則子 さん
	午後3時～4時	会則の説明	アドバイザー
11月14日(土)	午前10時～正午	子どもの遊び	三重大学 教育学部 幼児教育講座 教授 富田 昌平 さん
	午後1時～3時	講座をふりかえって	アドバイザー

場所 朝日町保健福祉センターさわやか村(朝日町大字小向891-5)

定員 30人 **料金** 無料 **申込** 電話または、ファクスで子ども未来課へ。

▷育児サポート3のテキストが必要です。▷講座内容を一部変更する場合があります。

▷この養成講座は、朝日町、木曾岬町、ファミリーサポート・センターと共同で開催します。

問 子ども未来課 (☎24-1172 FAX24-1393)

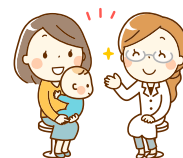
子どもの予防接種と乳幼児健診

お子さんの健康が気になる時だからこそ、予防接種と乳幼児健診は、遅らせずに、予定どおり受けましょう。予防接種や乳幼児健診は、お子さんの健やかな成長のために一番必要な時期に受けていただくよう、お知らせしています。

特に赤ちゃんの予防接種を遅らせると、免疫がつくのが遅れ、重い感染症になるリスクが高まります。

乳児健診は、満4カ月と満10カ月に医療機関で受けてください。

また、現在、1歳6カ月児健康診査は1歳10カ月前後、3歳児健康診査は3歳9カ月前後で受けていただくよう順次対象の人へ案内しています。健診会場では、案内する時間や待合場所での配慮、換気や入場時のアルコール手指消毒、手洗いを励行するなど、新型コロナウイルス感染症の感染防止対策に努めています。



問 子育て支援課 (☎24-1380 FAX24-5497)

療育センター利用児募集

令和3年4月から療育センターを利用する幼児を募集します。

対象 心身の発達に支援が必要な幼児 **定員** 1日30人

申込 療育センターで申込用紙を受け取り、必要事項を記入し、同所へ。▷面接など審査の上、決定します。

期間 9月1日(火)～30日(水)

問 療育センター (☎23-1392 FAX23-1397)